

# 50

## Modelos de Administración de Emergencias

### Caso: Costa Rica

"En búsqueda de un país + Resiliente..."



**Alber Mata Morales**  
Desarrollo Estratégico  
amata@cne.go.cr  
Tel.: (506) 22103324

www.cne.go.cr (506) 2210-2828 Comisión Nacional de Emergencias

COMISIÓN NACIONAL DE PREVENCIÓN DE RIESGOS Y ATENCIÓN DE EMERGENCIAS

COMISIÓN NACIONAL DE PREVENCIÓN DE RIESGOS Y ATENCIÓN DE EMERGENCIAS

# Costa Rica



**CNE**

COMISIÓN NACIONAL DE PREVENCIÓN DE RIESGOS Y ATENCIÓN DE EMERGENCIAS

# CONTEXTO PAÍS

Densidad poblacional de 95 personas por Km<sup>2</sup>

52.7% población reside en el GAM

47.3% población reside en zonas rurales (actividades agrarias y marítimas)

Informe Desarrollo Humano: puesto 69

2005-2011, ocurrieron en el país 16 eventos intensos asociados mayoritariamente a fenómenos hidrometeorológicos, representa una magnitud de pérdidas estimadas en 1.130,39 millones de dólares constantes del año 2011 (MIDEPLAN, 2013).

Nivel de pobreza afecta a un 22,4% del total de la población, mayoritariamente en zonas rurales (INEC, 2014).

En el 2014 según el Ministerio de Vivienda (MIVAH, 2014), 39.000 familias vivían en 354 asentamientos informales, de los cuales el 60% se ubican en el Gran Área Metropolitana.

La mayor parte de las emergencias locales y extensivas están asociadas a eventos como lluvias, vientos, inundaciones, deslizamientos y marejadas.

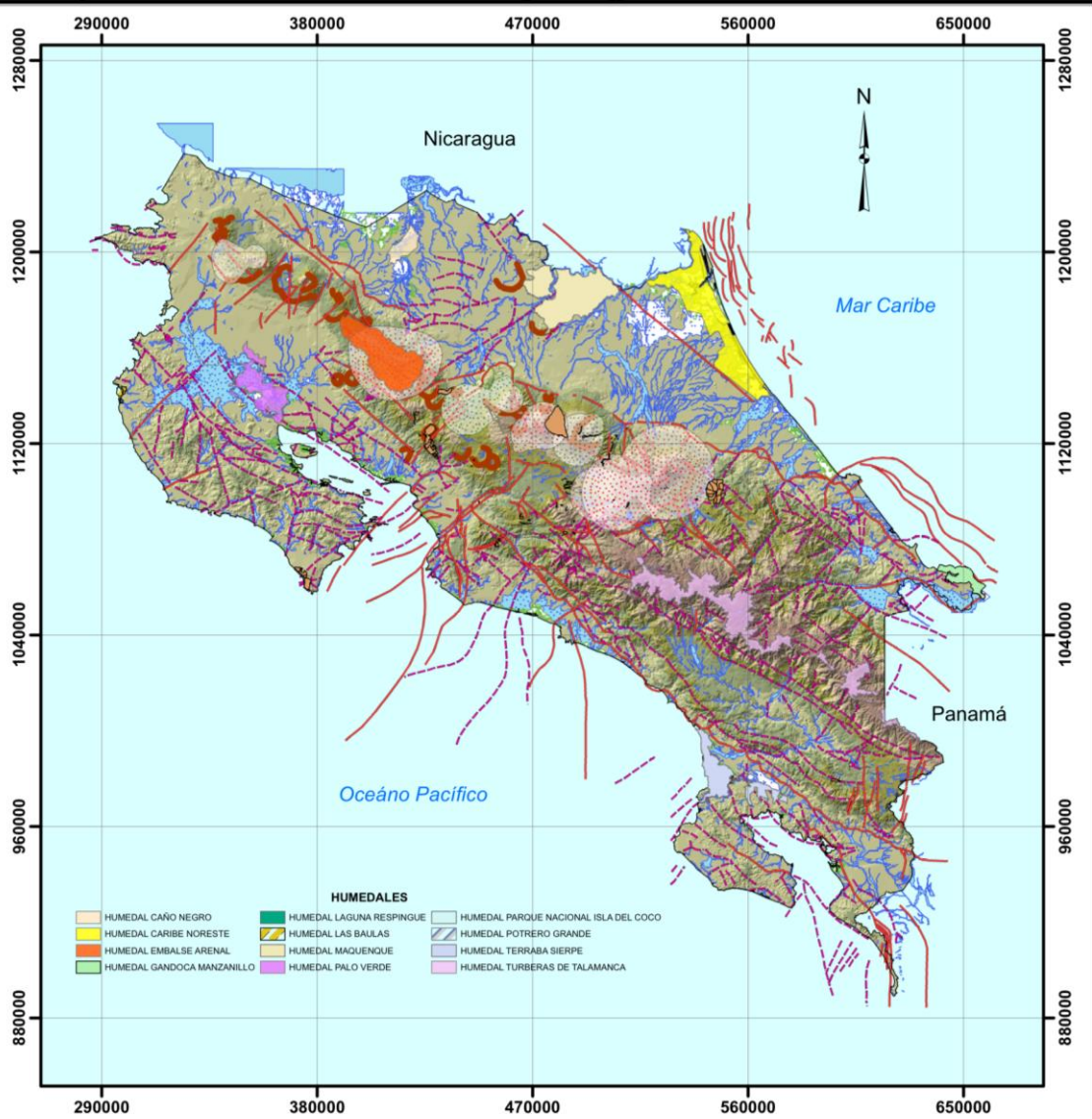
COSTA RICA  
*de ahí soy yo!*



# RESUMEN

*Costa Rica*

# Mapa de Síntesis de Amenazas y Peligros Naturales de Costa Rica



## Cyclone tracks



o en 2050

s americanos



**EVENTOS**  
Intensivos  
Extensivos

### do en gran del cambio

ilímico y la región  
?  
idas y Daños en los países del  
ya incidido en la pérdida de  
asina, disminución del  
migración por razones

ran en riesgo de padecer  
de la población de

os se fructifican en

BOQUIA HURACANES



des que  
desprovisto  
los

iego debido a los impactos de  
en peligro el suministro de

Climático en 2014, ubicó a  
estado por el cambio climático  
tán entre los 10 más  
en zonas de alto riesgo.

mitigación para enfrentar la  
la región centroamericana

ES

oderosa: súmate a esta  
os y campesinos a tomar  
americanos, a los Presidentes  
(SICA) y participantes en la  
p políticas, planes y programas  
y Daños y generar acciones  
astres y la adaptación al  
mericanas.

oria.

ta!

ES

ro está  
sus  
ativas.

V todo tipo de desastres que  
dejan a la población desprovista  
de medios para subsistir



**GVR**

Evaluación Global sobre  
la Reducción del Riesgo  
de Desastres

2015

Reducción del Riesgo de Desastres



**CNE**

# Aspectos Históricos de la CNE



# Sistema Nacional de Gestión del Riesgo (SNGR)



**CNE**

COMISIÓN NACIONAL DE PREVENCIÓN DE RIESGOS Y ATENCIÓN DE EMERGENCIAS

# INSTANCIAS DE COORDINACIÓN DEL SNGR



**ACCIONES REALIZADAS**

DE N° 38323-SP-RRHAB-RR/2010-11-2010

Resolución N. 041-03-2016

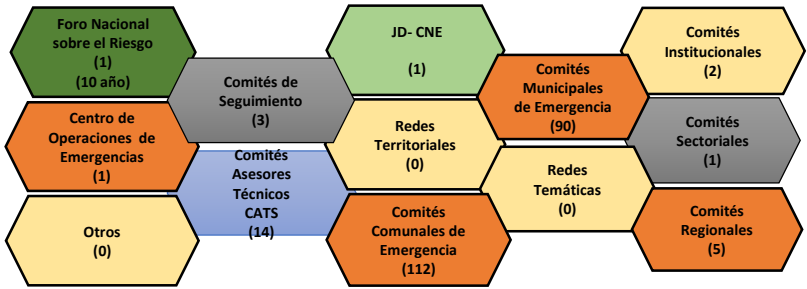
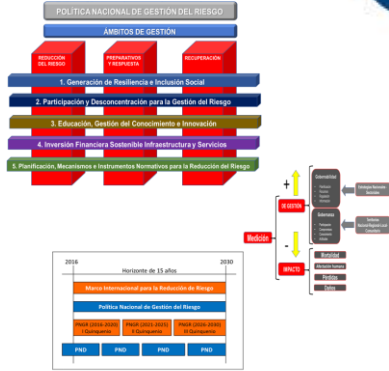
**INSTITUCIONES**

<http://politica.cne.go.cr/>

## OBJETIVO

Contribuir a un desarrollo seguro y sostenible y al bienestar de la población costarricense.

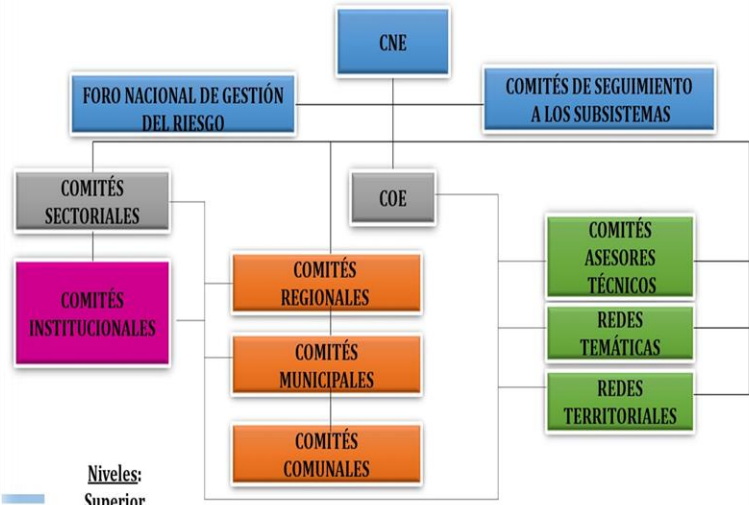
- Gestión prospectiva de los factores de riesgo.
- Capacidades de los actores.
- Una cultura preventiva que reduzca la vulnerabilidad, evite las pérdidas y favorezca la recuperación.



- Otros espacios de organizaciones que trabajan en el tema:
- Red de centros de Trabajo en Gestión del Riesgo (San José)
  - Red de Gestión del Riesgo a Desastre y aumento de la resiliencia (Cartago)
  - Red Local Cachi
  - Mesa de Gestión del Riesgo

**13 TIPOS DE INSTANCIAS DE COORDIANCIÓN**  
**453 instituciones** (públicas, privadas y sociedad civil organizada)

## Estructura SNGR



- Niveles:**
- Superior
  - Sectorial
  - Institucional
  - Técnico
  - Operativo

**230**  
(Coordinadores)  
**(SNGR)**

# Modelo de Administración de Emergencias

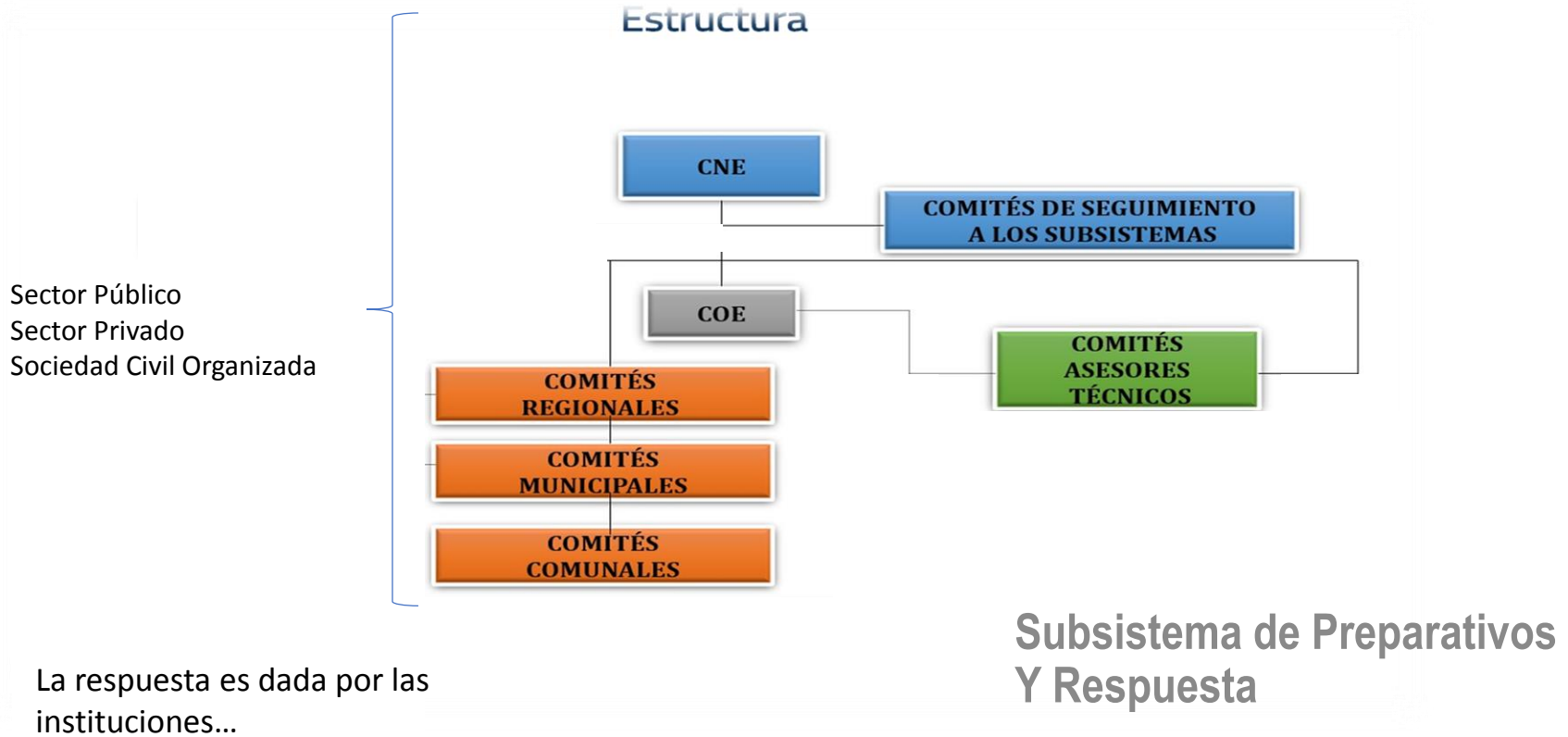
**Caso:Costa Rica**

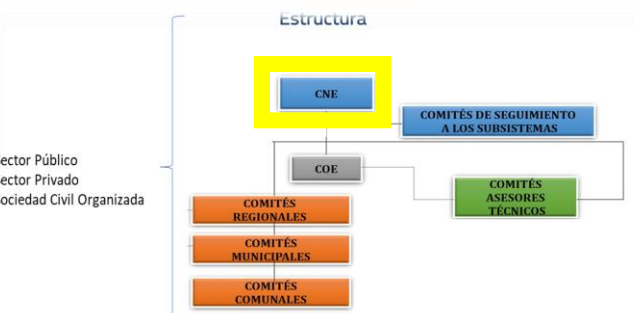


**CNE**

# MODELO DE ADMINISTRACIÓN DE EMERGENCIAS

COSTA RICA





La respuesta es dada por las instituciones...

Subsistema de Preparativos Y Respuesta

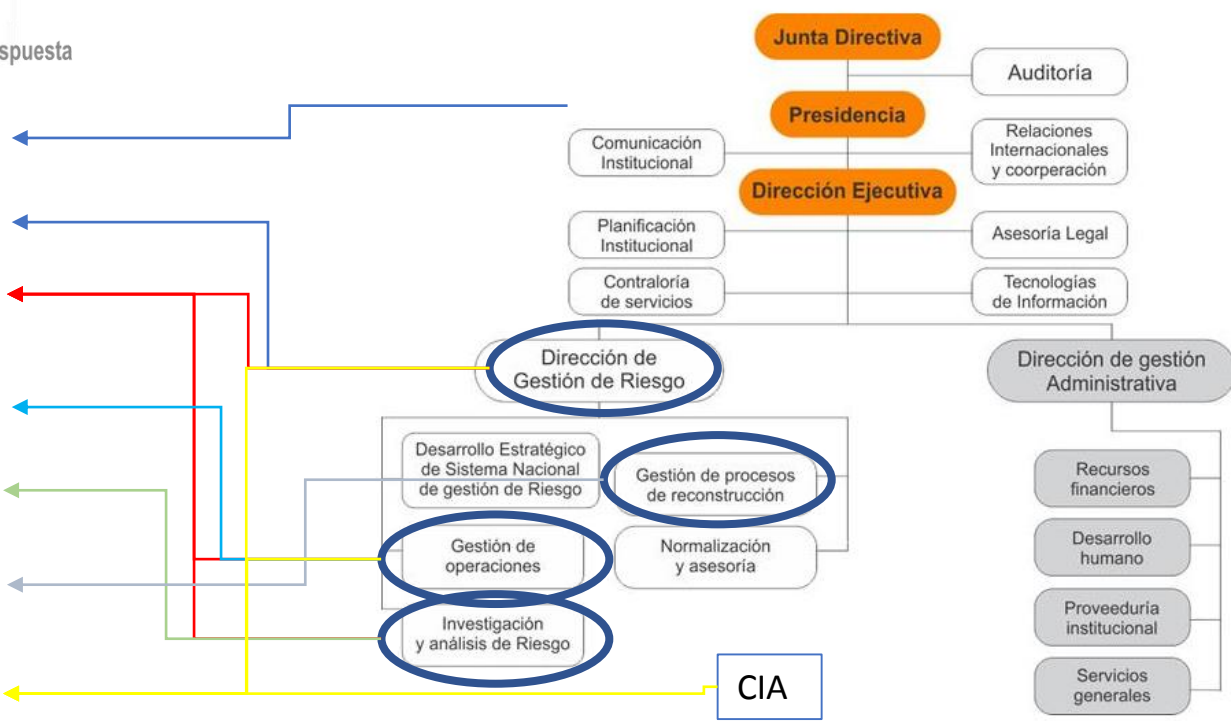
ORDINARIO  
EXTRORDINARIO

## Estructura Organizacional

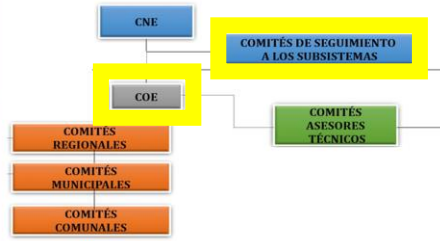
# CNE

PROCESOS
VIGILANCIA Y SEGUIMIENTO DE AMENAZAS/ EVENTOS
ACTIVACIÓN INSTITUCIONAL E INTERINSTITUCIONAL
GESTIÓN DE INFORMACIÓN
GESTIÓN DE LAS OPERACIONES
GESTIÓN RECURSOS FINANCIEROS
LOGÍSTICA
COOPERACIÓN INTERNACIONAL

- Injerencia política
- Activación del COE
- Emisión de alertas
- Control de las actividades operativas
- Información científica
- Apoyo a los primeros impactos
- Manejo de información (Informes de Situación)



### Estructura



Subsistema de Preparativos Y Respuesta



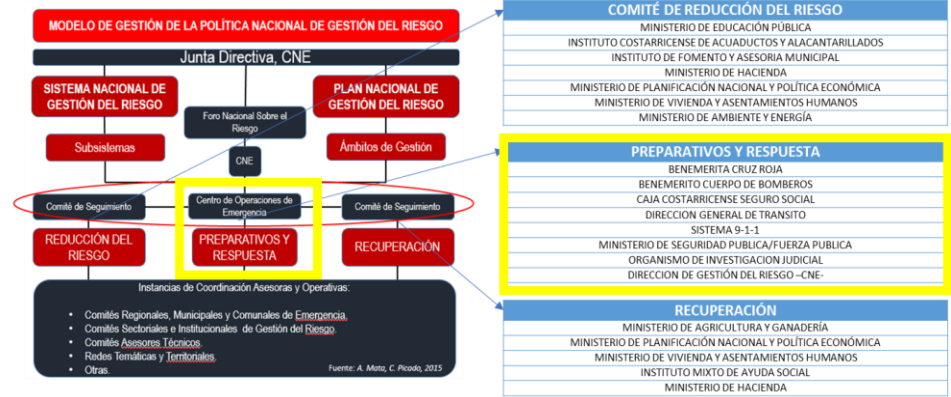
Sector Público  
Sector Privado  
Sociedad Civil Organizada

La respuesta es dada por las instituciones...

# COE

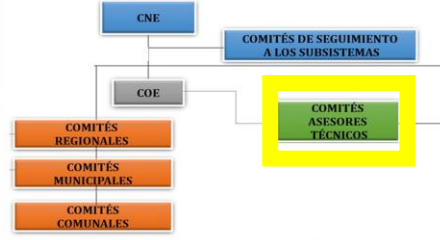
Operaciones  
(Operativa)

Subsistema de Preparativos y Respuesta  
(Estratégico)





### Estructura



### Subsistema de Preparativos Y Respuesta

La respuesta es dada por las instituciones...

# CAT'S

- Comité Asesor Técnico en Hidrometeorología y Ríos
- Comité Asesor Técnico en Vulcanología y Sismología
- Comité Asesor Técnico en Geotecnia
- Comité Asesor Técnico en Información pública, SIPAE.
- Comité Asesor Técnico en Emergencias Tecnológicas
- Comité Asesor Técnico en Asistencia Internacional
- Comité Asesor Técnico en Salud
- Comité Asesor Técnico en Emergencias Aéreas
- Comité Asesor Técnico en Búsqueda y Rescate en Estructuras Colapsadas
- Comité Asesor Técnico en Ingeniería y Riesgos
- Comité Asesor Técnico en Apoyo Psico- Social en Desastres
- Comité Asesor Técnico en Comunicaciones
- Comité Asesor Técnico en Emergencias Marino-Costeras
- Comité Asesor Técnico de Sistemas de Información Geográfica.
- Comité Asesor Técnico de Emergencias Médicas y Traumáticas
- Sistema de Coordinación para Desastres de las Organizaciones No Gubernamentales.
- Comisión Nacional sobre Incendios Forestales



Inicio | Preparativos y Respuestas | Eventos actuales

### Eventos Actuales



Actividad Sísmica



Desplazamientos



Estaciones Meteorológicas



Volcanes



Tsunamis



Oleaje y Estaciones Mareográficas



Inicio | Preparativos y Respuestas | Eventos actuales | actividad\_sismica

### Actividad Sísmica

Costa Rica



Aceleración del suelo

Costa Rica



Sismos Recientes

Costa Rica



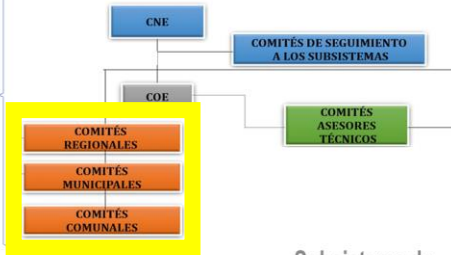
Sismos Recientes

Internacional



Monitoreo Sísmico Mundial

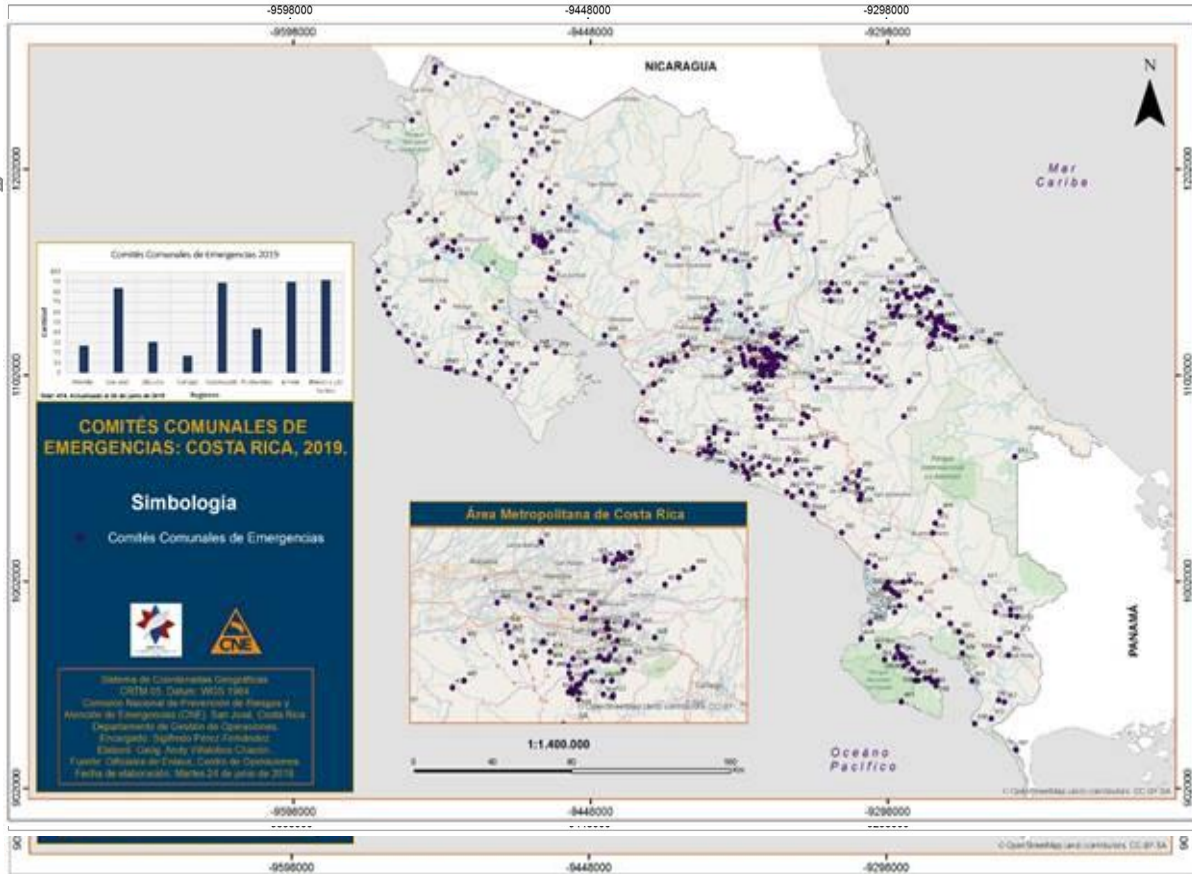
Estructura



Subsistema de Preparativos Y Respuesta

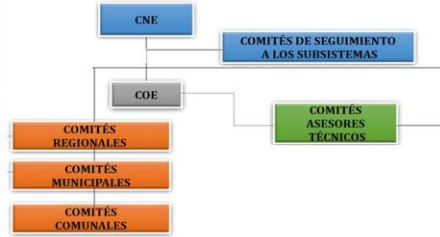
La respuesta es dada por las instituciones...

**CRE (6)**  
**CME (89)**  
**CCE (112)**





### Estructura

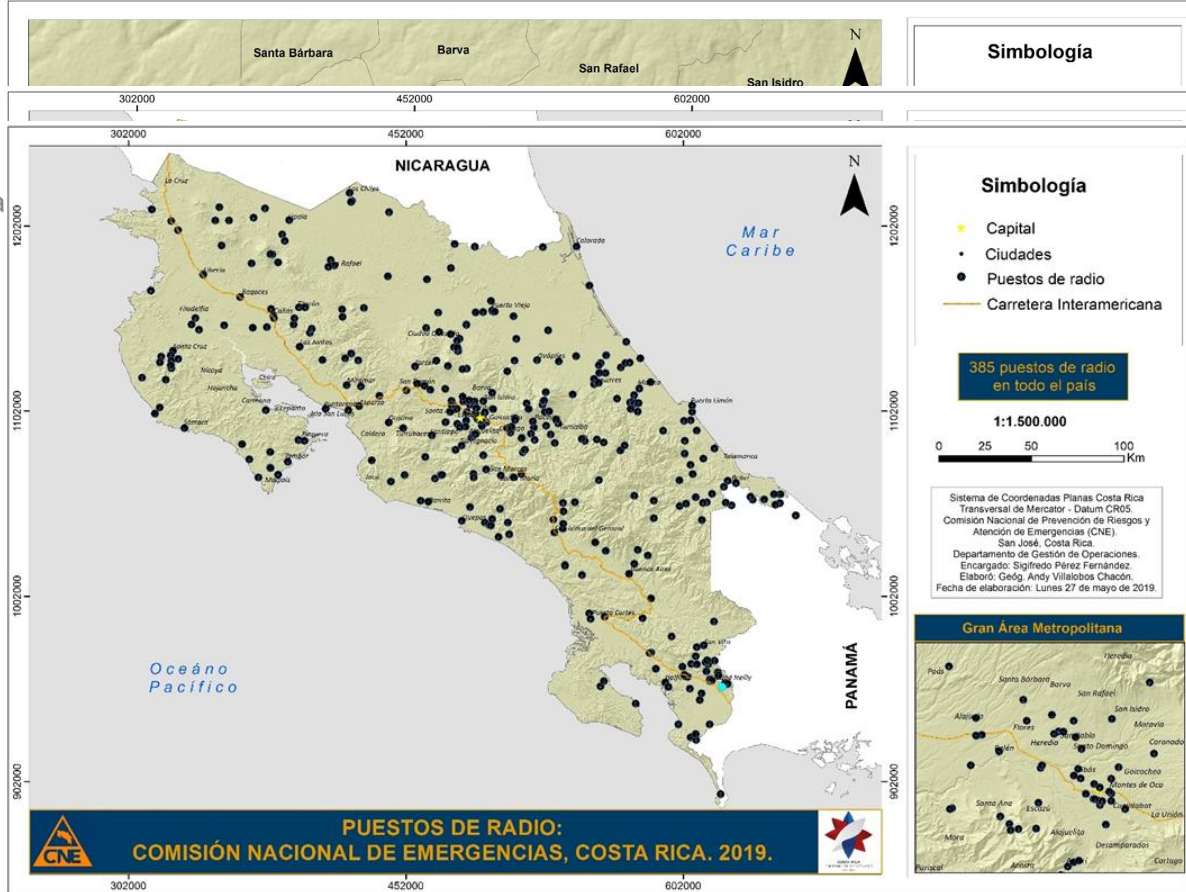


Sector Público  
Sector Privado  
Sociedad Civil Organizada

Subsistema de  
Preparativos Y Respuesta

La respuesta es dada por  
las instituciones...

# MONITOREO CONSTANTE



# Aciertos, desafíos y retos

**Caso:Costa Rica**



**CNE**





Modernización del COE (procedimientos, instrumentos, recursos, formas de organización, entre otros)

Abordaje estratégico desde una visión de “preparativos y respuesta”

Visualización de los protocolos de respuesta de las instituciones

Consolidación de Centros de Información Institucionales/Sectoriales (CIA)

Acondicionamiento de infraestructura para respuesta

Manejo de albergues

Monitoreo de amenazas

Preparativos (Capacitación y asesoría)

Injerencia política en el momento de la respuesta

Actualización de los Planes de Emergencia



# COSTA RICA



**Simulacro Nacional**  
de evacuación

**¡Bienvenido!**  
Comisión Nacional de Prevención de Riesgos  
y Atención de Emergencias  
Costa Rica

**COSTA RICA  
SE PREPARA**

**¡ INSCRIBITE AQUÍ !**

(2do miércoles de agosto de c/año)



<https://www.cne.go.cr/>

Resultado:

*"En búsqueda de un país  
+Resiliente..."*

**Muchas gracias...**

# 50

## Modelos de Administración de Emergencias

### Caso: Costa Rica

"En búsqueda de un país + Resiliente..."



U. A. E. CUERPO OFICIAL  
**BOMBEROS**  
COSTA RICA



¡BOGOTÁ  
MEJOR  
PARA TODOS



**Alber Mata Morales**  
*Desarrollo Estratégico*  
amata@cne.go.cr  
Tel.: (506) 22103324

www.cne.go.cr (506) 2210-2828 Comisión Nacional de Emergencias

COMISIÓN NACIONAL DE PREVENCIÓN DE RIESGOS Y ATENCIÓN DE EMERGENCIAS

COMISIÓN NACIONAL DE PREVENCIÓN DE RIESGOS Y ATENCIÓN DE EMERGENCIAS