



FORO

INTERCAMBIO DE EXPERIENCIAS MODELOS DE
ADMINISTRACIÓN
EMERGENCIAS

22 Y 23 DE AGOSTO

Proceso Sistema Comando de Incidentes (SCI) Universidad Pontificia Bolivariana



USAID
FROM THE AMERICAN PEOPLE



[Honor, Valor, Disciplina]

**U.A.E. CUERPO OFICIAL
BOMBEROS**
BOGOTÁ D.C.



ALCALDÍA MAYOR
DE BOGOTÁ D.C.

**BOGOTÁ
MEJOR
PARA TODOS**



FORO

INTERCAMBIO DE EXPERIENCIAS MODELOS DE
ADMINISTRACIÓN
EMERGENCIAS

22 Y 23 DE AGOSTO



USAID
FROM THE AMERICAN PEOPLE



**U.A.E. CUERPO OFICIAL
BOMBEROS**
BOGOTÁ D.C.



**BOGOTÁ
MEJOR
PARA TODOS**

Índice

1

Sistema Multicampus Gestión Integral del Riesgo de Emergencias y Desastres

2

Análisis Metodología Administración Incidentes

3

Implementación del proceso SCI

4

Proyección institucional en SCI

1. Sistema Multicampus Gestión Integral del Riesgo de Emergencias y Desastres



R.R.G. No.033/2019: Modifica R.R.G. No. 074/2017 – Sistema Multicampus de Gestión del Riesgo de Emergencias y Desastres y sus organismos adscritos
Pág. 1 de 7

RESOLUCIÓN RECTORAL GENERAL No. 033 DEL 27 DE MAYO DE 2019

Por medio de la cual se **modifica** la **Resolución Rectoral General No. 074 del 12 de septiembre de 2017**, actualizando el nombre del **Sistema para la Gestión del Riesgo de Emergencias y Desastres y sus organismos adscritos**, en la Universidad Pontificia Bolivariana.



**U.A.E. CUERPO OFICIAL
BOMBEROS**
BOGOTÁ D.C.

CUMGRED
12

PROF. GREYD
1

CEGRED							
MEDELLÍN	COLEGIO MEDELLÍN	COLEGIO MARINILLA	CLÍNICA UNIVERSITARIA	SEDE BUCARAMANGA	SEDE MONTERIA	SEDE PALMIRA	SEDE BOGOTÁ
9	7	6	8	8	8	8	3

SUBGRED				
MEDELLÍN	CLÍNICA UNIVERSITARIA	SEDE BUCARAMANGA	SEDE MONTERIA	SEDE PALMIRA
9	5	2	1	1
40	20	6	8	3

APH
MEDELLÍN
3

GRUPOS DE APOYO INSTITUCIONAL

BRIGADAS DE EMERGENCIAS							
MEDELLÍN	COLEGIO MEDELLÍN	COLEGIO MARINILLA	CLÍNICA UNIVERSITARIA	SEDE BUCARAMANGA	SEDE MONTERIA	SEDE PALMIRA	SEDE BOGOTÁ
65	6	1	20	30	34	15	

COORDINADORES DE EVACUACIÓN							
MEDELLÍN	COLEGIO MEDELLÍN	COLEGIO MARINILLA	CLÍNICA UNIVERSITARIA	SEDE BUCARAMANGA	SEDE MONTERIA	SEDE PALMIRA	SEDE BOGOTÁ
60	15	4	20	20	2	8	

SEGURIDAD FISICA
Linea segura y Emergencias
Supervisores
Guardas de Seguridad

APOYO LOGISTICO
Comunicaciones
Servicios generales
Mantenimiento
Plan Maestro

SALUD
MD. Bienestar Universitario
MD. Clinica Universitaria
Areas Protegidas

TOTAL APROXIMADO 450 PERSONAS



U.A.E. CUERPO OFICIAL BOMBEROS BOGOTÁ D.C.

2. Análisis Metodologías Administración emergencias

**Sistema Comando
de Incidentes**

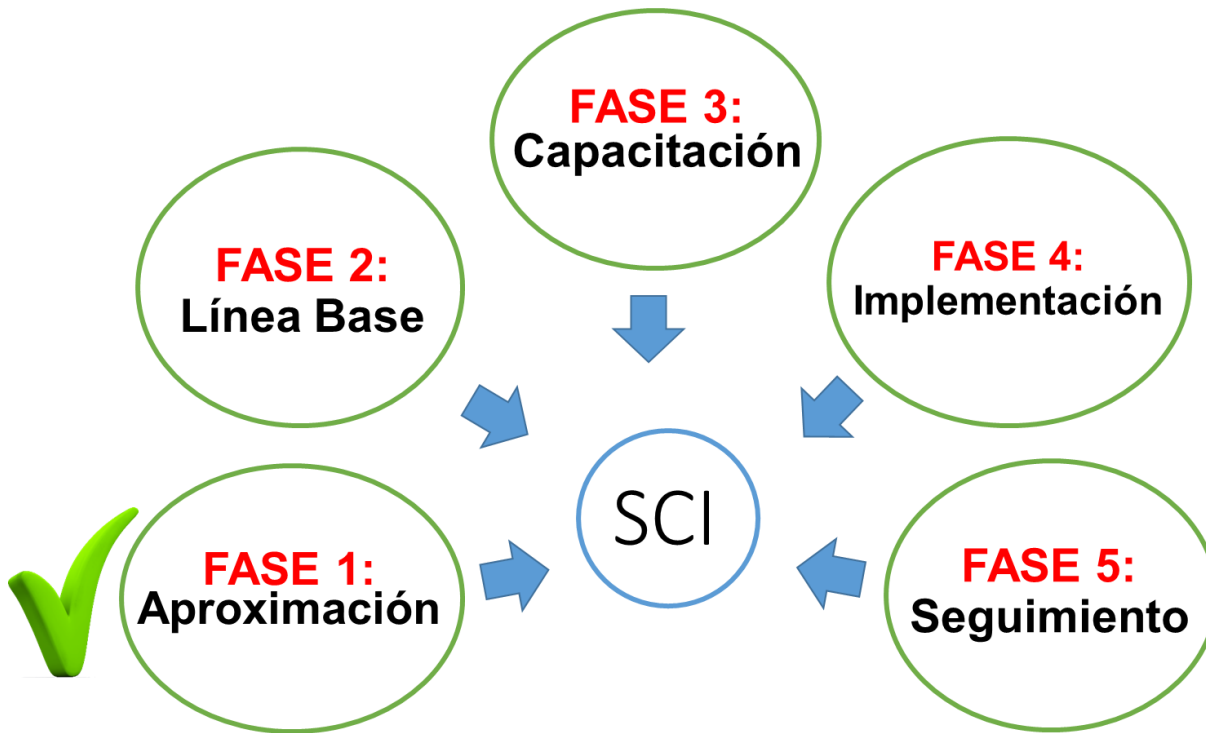


**Cadenas de
Intervención**



**U.A.E. CUERPO OFICIAL
BOMBEROS**
BOGOTÁ D.C.

3. Implementación del Proceso SCI en la UPB



Logros Fase 1: APROXIMACIÓN

Memorándum de entendimiento



**Universidad
Pontificia
Bolivariana**

“Vigilada Mineducación”

R.R.G. No.096/2017: Sistema Comando de Incidentes -SCI-

Pág. 1 de 3

RESOLUCIÓN RECTORAL GENERAL No 096 DE NOVIEMBRE 30 DE 2017

Por medio de la cual se **establece la Estrategia Institucional para la administración y respuesta a incidentes** a través de la herramienta **Sistema Comando de Incidentes -SCI-** y se dictan otras disposiciones, para la Sede Central y las Seccionales de la Universidad Pontificia Bolivariana.



**U.A.E. CUERPO OFICIAL
BOMBEROS**
BOGOTÁ D.C.

Fase 1: APROXIMACIÓN

Conformación equipo técnico que asesora el proceso.

➤ Esp. Víctor Hugo Londoño Suárez
Profesional de Gestión GREyD
victor.londono@upb.edu.co

➤ Tecnóloga en APH
Sue Hellen Isaza Florez
sue.isazaf@upb.edu.co

➤ Tecnóloga en APH
Sandra Cristina Vélez Muñetón
sandra.velezmuneton@upb.edu.co

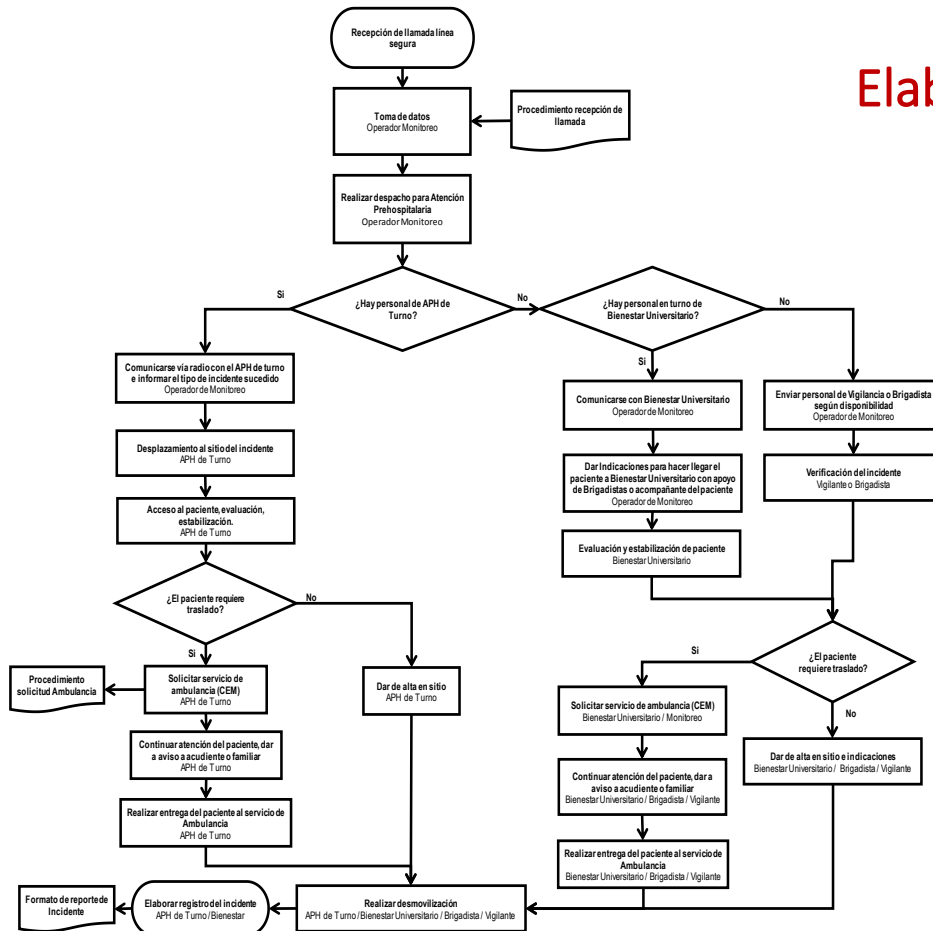
➤ Tecnólogo en APH
Hader Alveiro Tamayo Ospina
hader.tamayo@upb.edu.co

- ✓ Reunión quincenal
- ✓ Evaluación de estadísticas
- ✓ Elaboración y revisión de procedimientos y protocolos
- ✓ Planeación eventos



Fase 1: APROXIMACIÓN

Elaboración de procedimientos y protocolos



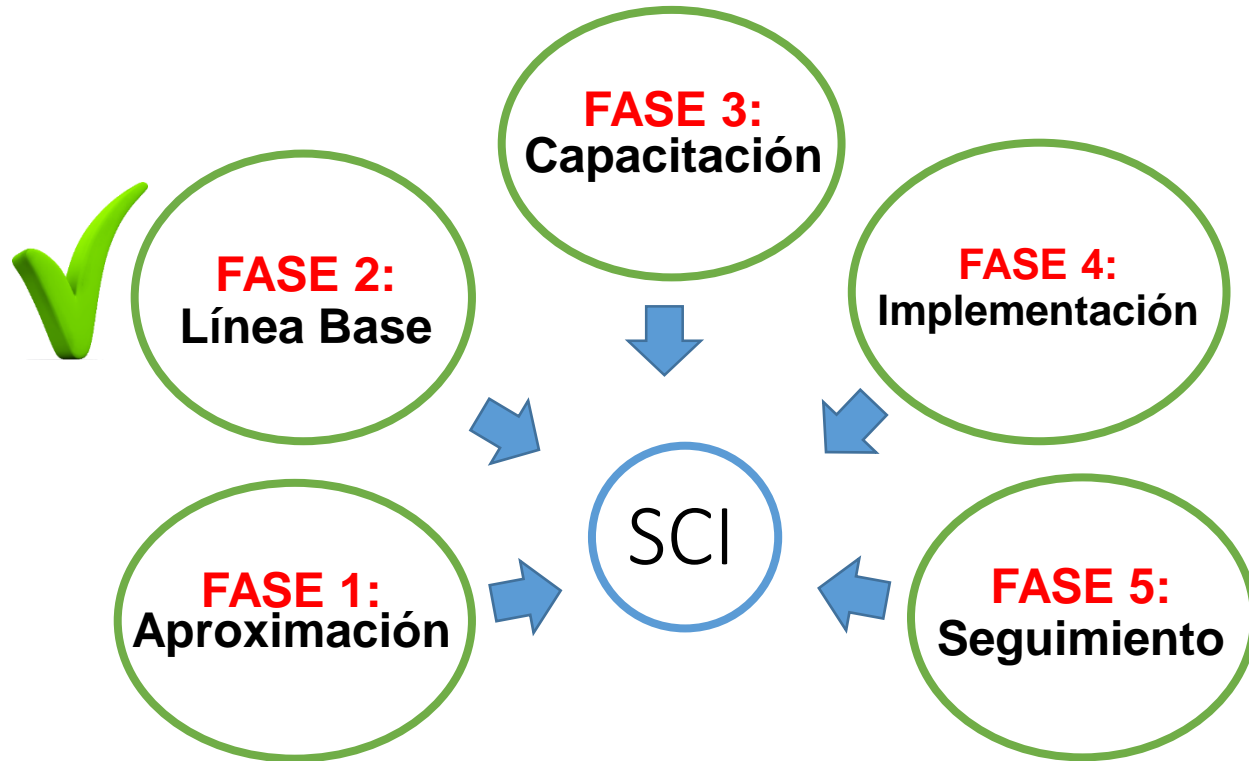
PROCEDIMIENTO DE ACTIVACIÓN Y RESPUESTA DEL SERVICIO DE ATENCIÓN PREHOSPITALARIA

PROPÓSITO:

Establecer el procedimiento para la activación y respuesta para la Atención Prehospitalaria, con el fin de realizar una atención oportuna de la comunidad universitaria.



3. Implementación del Proceso SCI en la UPB



FASE 2:

**CONSTRUCCIÓN
DE LÍNEA BASE**

Documentación



Resultados Fase 2: CONSTRUCCIÓN LINEA BASE Estrategias institucionales

**Atentos todos,
Seguros todos**



Línea Segura y Emergencias: 354 45 17 - 311 634 42 03

www.upb.edu.co



(Honor, Valor, Disciplina)

**U.A.E. CUERPO OFICIAL
BOMBEROS**
BOGOTÁ D.C.

Fase 2: CONSTRUCCIÓN LINEA BASE

Estrategias institucionales

División por áreas o cuadrantes



CUADRANTES	BLOQUES
1	1,2,3,12,13 y 14
2	4, 5 y 20
3	6, 7, 16 y 19
4	15, 17, 18, , 21 y 24
5	8, 9 Y 10
6	Casas Circular Primera y Centro de Familia
7	Escuela de Ciencias de la Salud - CUB
8	Sede Poblado
9	Bloque 11 A, B, C Complejo de Ingenierías



U.A.E. CUERPO OFICIAL
BOMBEROS
 BOGOTÁ D.C.

Fase 2: CONSTRUCCIÓN LINEA BASE

Estrategias institucionales

Dotación por áreas o cuadrantes



Convenciones

<p>1 — Portería a carrera 70</p> <ul style="list-style-type: none"> • Dirección administrativos • Templo • Aula Magna 	<p>4 — Zona verde Salida Unicoentro</p> <ul style="list-style-type: none"> • Bloque 9 • Bloque 10 • Bloque 10 • Puntos de estudio 	<p>16 — Parquedero bloque 11A</p> <ul style="list-style-type: none"> • Bloque 9 • Bloque 10 • Bloque 11 	<p>1 — Extintores en el Campus</p> <p>2 — Ambulancia</p>
<p>2 — Cancha portería de la 70</p> <ul style="list-style-type: none"> • Dirección administrativos opción No. 2 • Templo opción No. 3 • Aula Magna opción No. 2 • Bloque rectoral Cuadro No. 2 	<p>10 — Patio Preescolar</p>	<p>17 — Acopio central</p> <ul style="list-style-type: none"> • Bloque 20 • Capromina • Centro de acopio de residuos 	<p>3 — Hidrante</p> <p>15 — Zona cardioprotectada - Desfibrilador externo automático "DEA"</p>
<p>3 — Plazoleta Bloque Rectoral</p> <ul style="list-style-type: none"> • Bloque rectoral Cuadro No. 1 	<p>11 — Parquedero Primaria</p> <ul style="list-style-type: none"> • Primaria • Bloque 20 • Capromina • Centro de acopio de residuos • Antena fibra • Almacén • Servicios generales • Transportes 	<p>18 — Casas externa (Circular 1a.)</p> <ul style="list-style-type: none"> • Casa 27 ASE 	<p>4 — Estación de primeros auxilios</p> <p>5 — Estación de emergencias</p>
<p>4 — Cancha auxiliar de cemento</p> <ul style="list-style-type: none"> • Bloque 12 • Librería • Cafetería 	<p>12 — Zona verde Primaria</p> <ul style="list-style-type: none"> • Primaria por portón principal 	<p>19 — Parte externa Centro de Familia</p> <ul style="list-style-type: none"> • Centro de familia 	
<p>5 — Plazoleta de Biblioteca</p> <ul style="list-style-type: none"> • Biblioteca 	<p>13 — Zona verde Bachillerato</p> <ul style="list-style-type: none"> • Bachillerato bloque A 	<p>20 — Ingreso Vehicular</p> <p>21 — Ingreso Vehicular</p> <p>22 — Ingreso Peatonal</p>	
<p>6 — Zona verde</p> <ul style="list-style-type: none"> • Bloque 0 • Bloque 7 	<p>14 — Zona verde bachillerato</p> <ul style="list-style-type: none"> • Bachillerato bloque B 		
<p>7 — Cancha auxiliar de cemento</p> <ul style="list-style-type: none"> • Para salida de emergencias de • Bloque 8 • Bloque 7 	<p>15 — Parquedero bloque Arquidiseño</p> <ul style="list-style-type: none"> • Bloque 10 		
<p>8 — Salida avenida Nutibara</p> <ul style="list-style-type: none"> • Bloque 11 • Laboratorio 			



Honrar, Valor, Disciplinar

**U.A.E. CUERPO OFICIAL
BOMBEROS**
BOGOTÁ D.C.

Fase 2: CONSTRUCCIÓN LINEA BASE

Listado y tipificación de recursos



Fase 2: CONSTRUCCIÓN LINEA BASE

Listado y tipificación de recursos

Clase: APH
Tipo: 1

Clase: APH
Tipo: 2

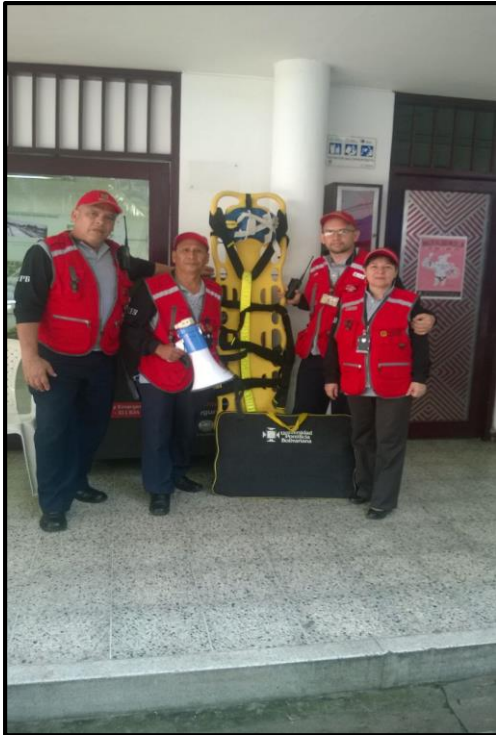


Demos, Valor, Disciplina

U.A.E. CUERPO OFICIAL
BOMBEROS
BOGOTÁ D.C.

Fase 2: CONSTRUCCIÓN LINEA BASE

Listado y tipificación de recursos



Cuadrilla de Gestores del Riesgo



U.A.E. CUERPO OFICIAL
BOMBEROS
BOGOTÁ D.C.

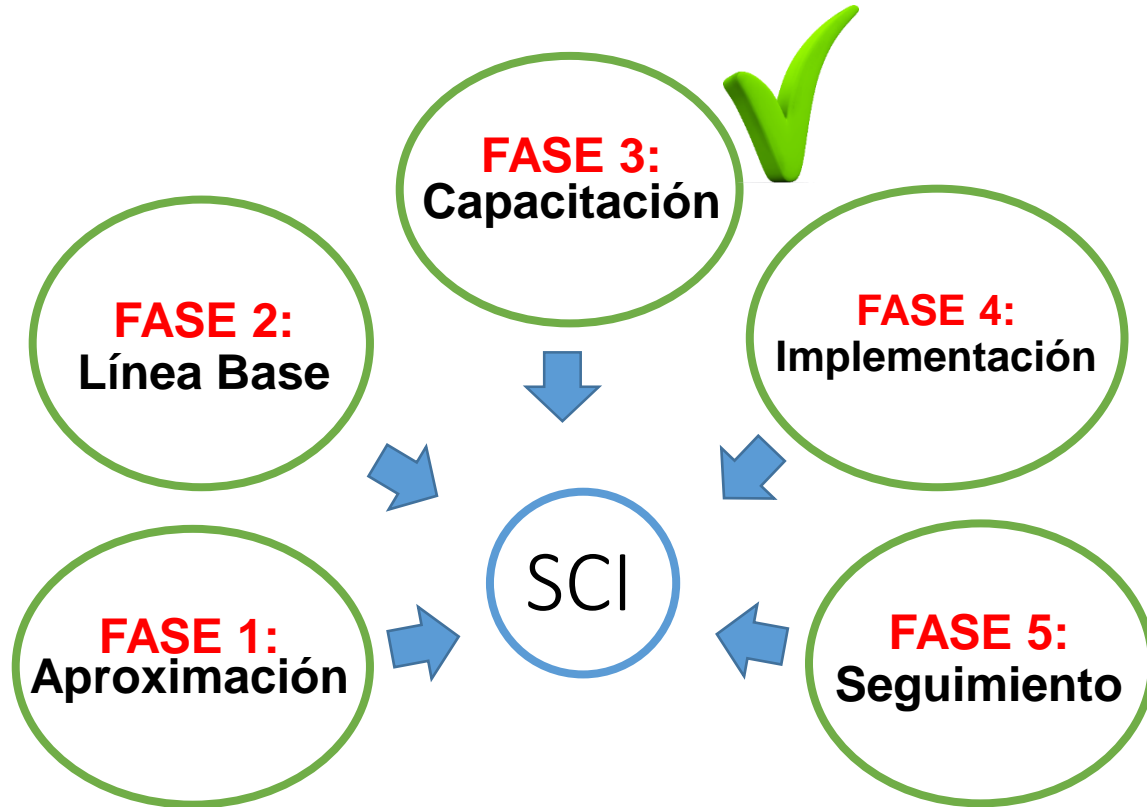
Fase 2: CONSTRUCCIÓN LINEA BASE

Apoyo técnico



**U.A.E. CUERPO OFICIAL
BOMBEROS**
BOGOTÁ D.C.

3. Implementación del Proceso SCI en la UPB



FASE 3:

CAPACITACIÓN



**Diseño del plan de
capacitación**



**U.A.E. CUERPO OFICIAL
BOMBEROS**
BOGOTÁ D.C.

Fase 3: CAPACITACIÓN

Diseño del plan de capacitación y grupos de interés

Año 2017

1 MNTD

3 cursos CBSCI

Año 2018

1 cursos CBSCI

Año 2019

1 cursos CBSCI

1 Cisci



Fase 3: CAPACITACIÓN

Diseño del plan de capacitación y grupos de interés



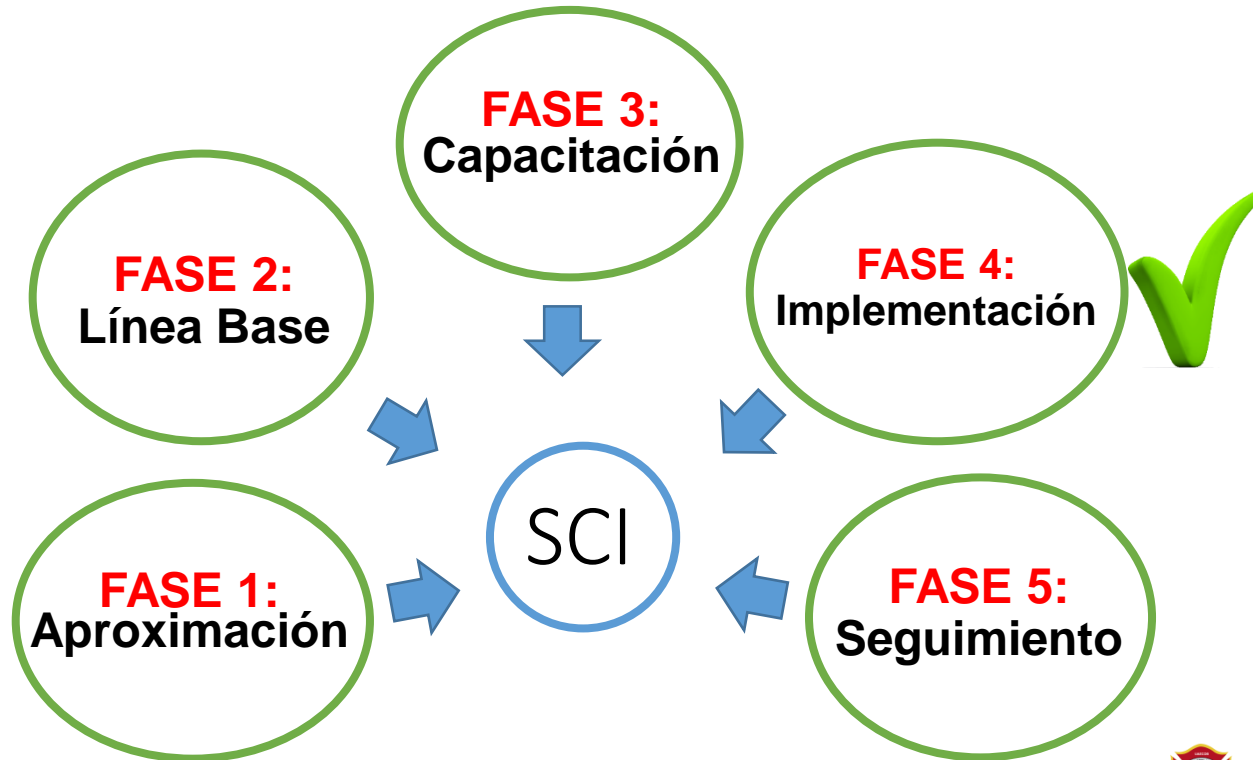
Fase 3: CAPACITACIÓN

Diseño del plan de capacitación y grupos de interés



**U.A.E. CUERPO OFICIAL
BOMBEROS**
BOGOTÁ D.C.

3. Implementación del Proceso SCI en la UPB



FASE 4:



**Simulacros
Eventos
Incidentes**



Fase 4: IMPLEMENTACIÓN

Simulacros, eventos, incidentes



Fase 4: IMPLEMENTACIÓN

Simulacros, eventos, incidentes



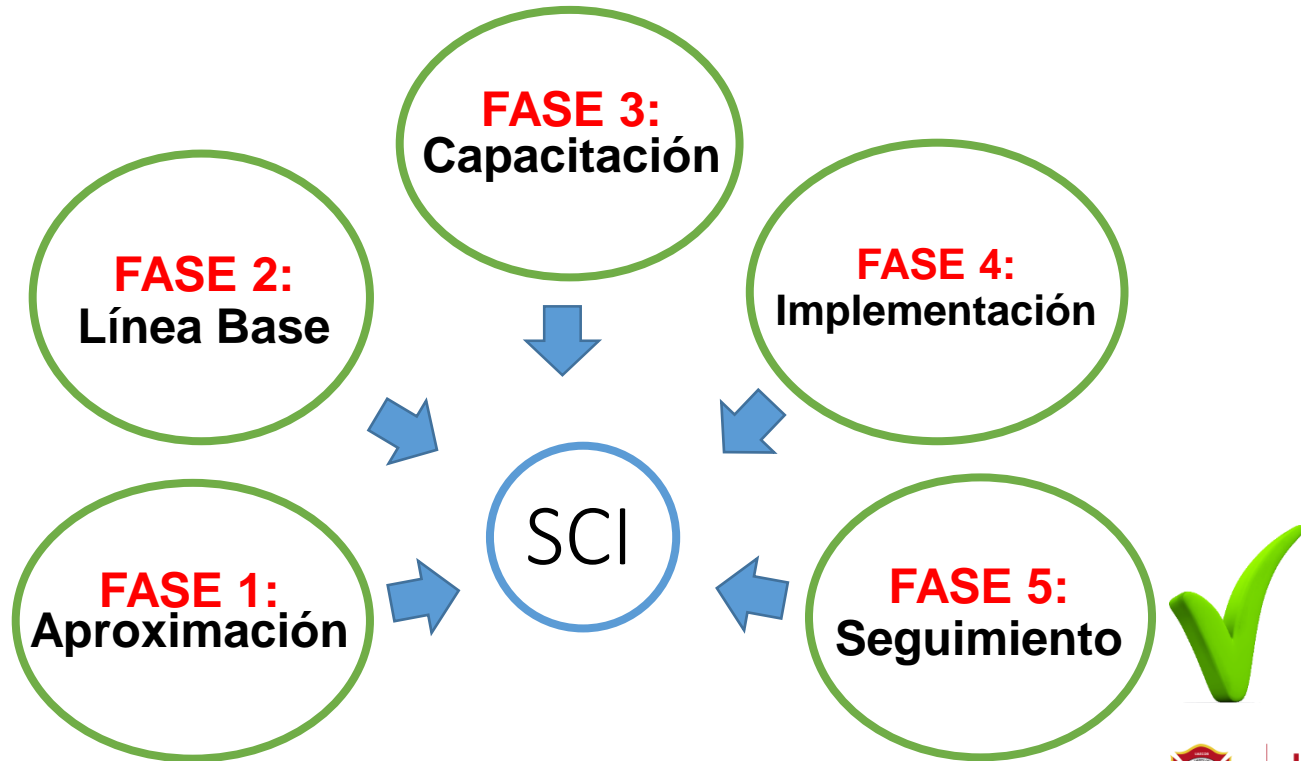
Fase 4: IMPLEMENTACIÓN

Simulacros, eventos, incidentes

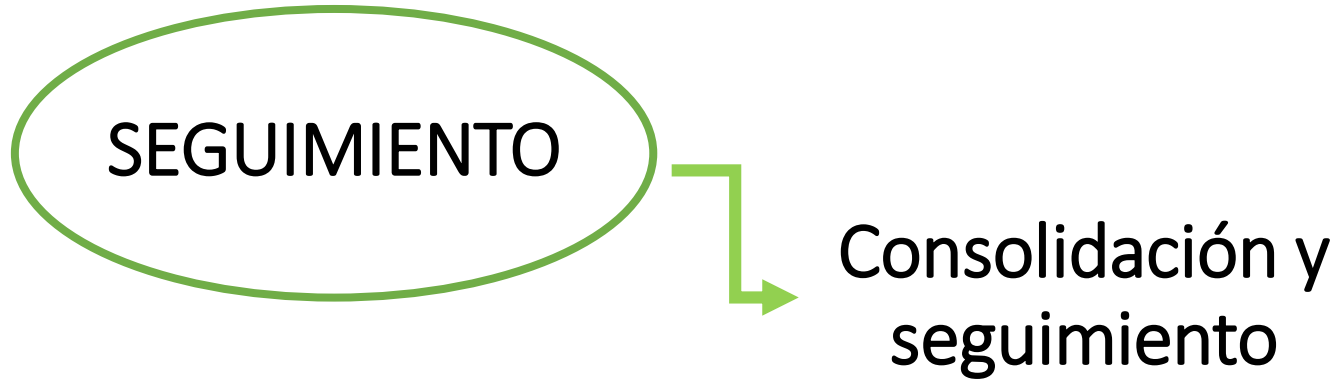


U.A.E. CUERPO OFICIAL
BOMBEROS
BOGOTÁ D.C.

3. Implementación del Proceso SCI en la UPB



FASE 5:



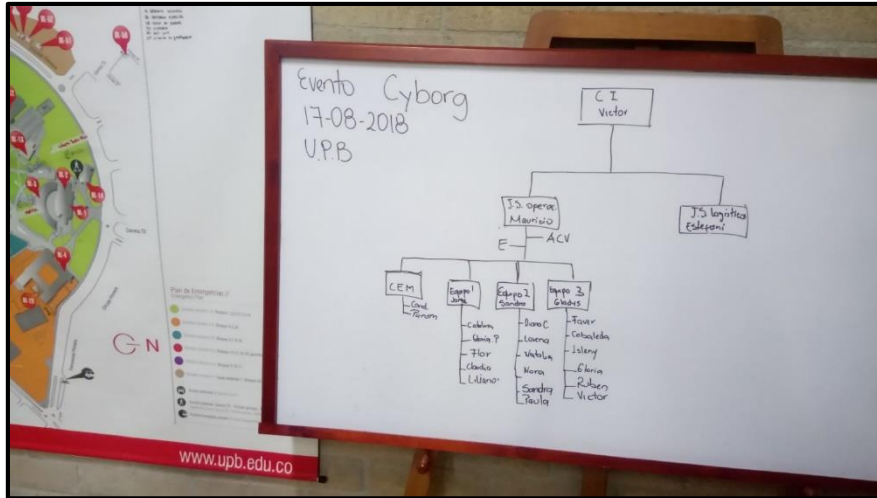
Fase 5: SEGUIMIENTO Asistencia Mutua



**U.A.E. CUERPO OFICIAL
BOMBEROS**
BOGOTÁ D.C.

Fase 5: SEGUIMIENTO

Implementación SCI en eventos masivos dentro del Polideportivo



U.A.E. CUERPO OFICIAL
BOMBEROS
BOGOTÁ D.C.

Fase 5: SEGUIMIENTO

Implementación SCI en otros eventos



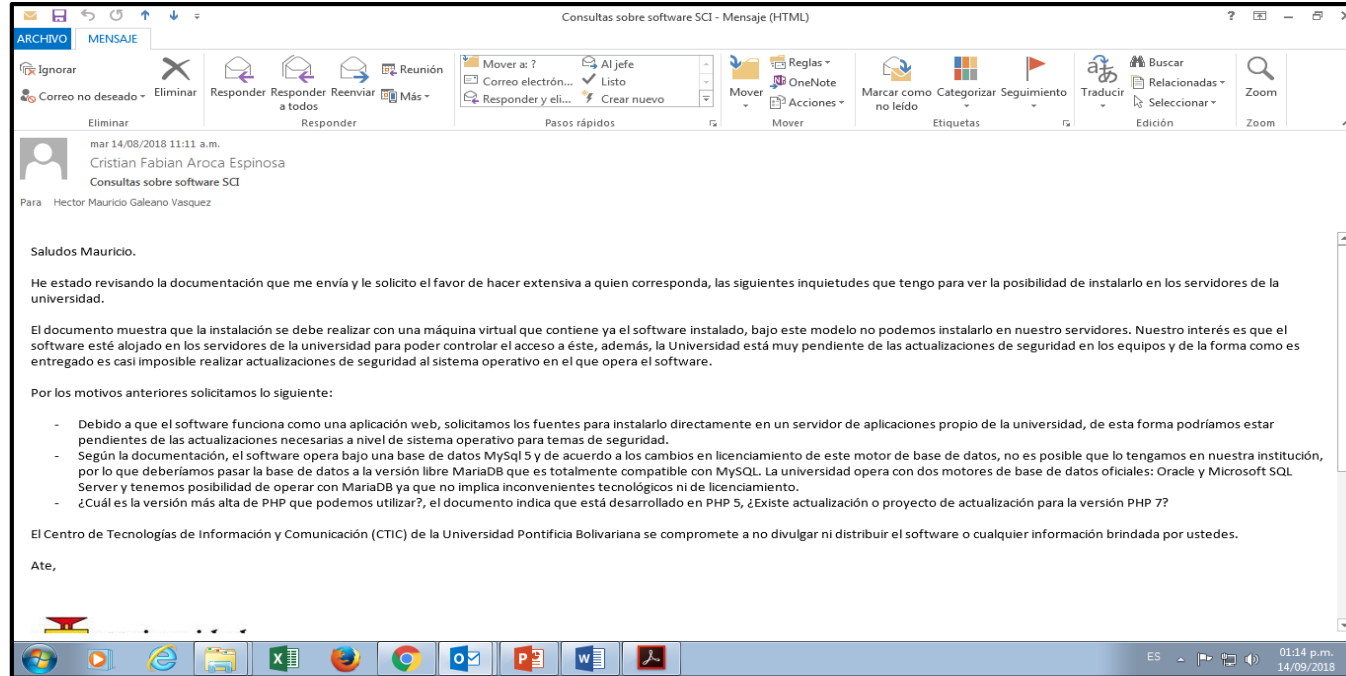
U.A.E. CUERPO OFICIAL
BOMBEROS
BOGOTÁ D.C.

4. Proyección Institucional en SCI

4.1. Ejercitación y entrenamiento



4.2. Implementación de Software SCI



Consultas sobre software SCI - Mensaje (HTML)

ARCHIVO MENSAJE

Ignorar Correo no deseado Eliminar Responder Responder a todos Reenviar Más - Reunión

Mover a: ? Al jefe Listo Responder y eli... Crear nuevo

Reglas - Mover OneNote Acciones -

Marcar como no leído Categorizar Seguimiento

Traducir Buscar Relacionadas - Seleccionar - Zoom

Eliminar Responder Pasos rápidos Mover Etiquetas Edición Zoom

mar 14/08/2018 11:11 a.m.
Cristian Fabian Aroca Espinosa
Consultas sobre software SCI

Para: Hector Mauricio Galeano Vasquez

Saludos Mauricio.

He estado revisando la documentación que me envía y le solicito el favor de hacer extensiva a quien corresponda, las siguientes inquietudes que tengo para ver la posibilidad de instalarlo en los servidores de la universidad.

El documento muestra que la instalación se debe realizar con una máquina virtual que contiene ya el software instalado, bajo este modelo no podemos instalarlo en nuestro servidores. Nuestro interés es que el software esté alojado en los servidores de la universidad para poder controlar el acceso a éste, además, la Universidad está muy pendiente de las actualizaciones de seguridad en los equipos y de la forma como es entregado es casi imposible realizar actualizaciones de seguridad al sistema operativo en el que opera el software.

Por los motivos anteriores solicitamos lo siguiente:

- Debido a que el software funciona como una aplicación web, solicitamos las fuentes para instalarlo directamente en un servidor de aplicaciones propio de la universidad, de esta forma podríamos estar pendientes de las actualizaciones necesarias a nivel de sistema operativo para temas de seguridad.
- Según la documentación, el software opera bajo una base de datos MySQL 5 y de acuerdo a los cambios en licenciamiento de este motor de base de datos, no es posible que lo tengamos en nuestra institución, por lo que deberíamos pasar la base de datos a la versión libre MariaDB que es totalmente compatible con MySQL. La universidad opera con dos motores de base de datos oficiales: Oracle y Microsoft SQL Server y tenemos posibilidad de operar con MariaDB ya que no implica inconvenientes tecnológicos ni de licenciamiento.
- ¿Cuál es la versión más alta de PHP que podemos utilizar?, el documento indica que está desarrollado en PHP 5, ¿Existe actualización o proyecto de actualización para la versión PHP 7?

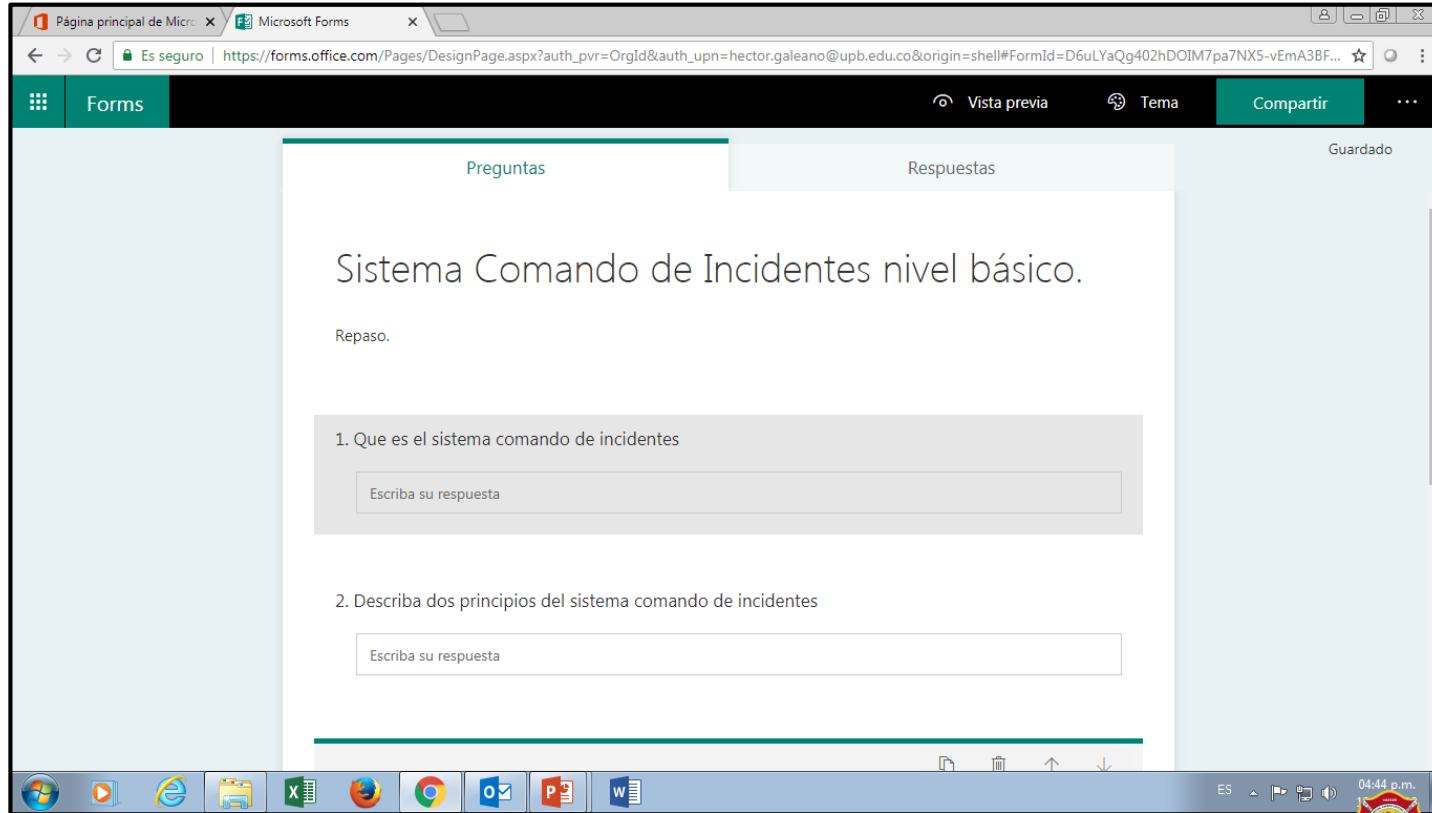
El Centro de Tecnologías de Información y Comunicación (CTIC) de la Universidad Pontificia Bolivariana se compromete a no divulgar ni distribuir el software o cualquier información brindada por ustedes.

Ate,

01:14 p.m.
14/08/2018



4.3. Ejercicio de estudio



The screenshot shows a Microsoft Forms quiz interface. The browser address bar displays the URL: https://forms.office.com/Pages/DesignPage.aspx?auth_pvr=OrgId&auth_upn=hector.galeano@upb.edu.co&origin=shell#FormId=D6uLYaQg402hDOIM7pa7NX5-vEmA3BF...

The form has two tabs: "Preguntas" (selected) and "Respuestas". The title of the form is "Sistema Comando de Incidentes nivel básico." and it is marked as "Guardado" (Saved).

The quiz content includes:

- A "Repaso." (Review) section.
- Question 1: "1. Que es el sistema comando de incidentes" with an answer box labeled "Escriba su respuesta".
- Question 2: "2. Describa dos principios del sistema comando de incidentes" with an answer box labeled "Escriba su respuesta".


The Windows taskbar at the bottom shows icons for Internet Explorer, File Explorer, Excel, Chrome, Outlook, PowerPoint, and Word. The system tray on the right shows the time as 04:44 p.m. and a fire department logo.



4.4. COE UPB - Sala de Crisis



**U.A.E. CUERPO OFICIAL
BOMBEROS**
BOGOTÁ D.C.

A photograph showing a red fire truck with 'BOMBEROS BOGOTÁ' written on it. A firefighter in full gear is standing near the truck. In the background, there are buildings and a large pile of fallen trees and branches, suggesting a disaster or emergency scene.

Esp. Víctor Hugo Londoño Suárez
Profesional de Gestión del Riesgo de
Emergencias y Desastres
victor.londono@upb.edu.co

Gracias

