



FORO

INTERCAMBIO DE EXPERIENCIAS MODELOS DE
ADMINISTRACIÓN
EMERGENCIAS

22 Y 23 DE AGOSTO

Experiencia en la implementación de la Resolución 0358 de 2014 - **DNBC**

Sargento. Julian Mauricio Ramos Garcia
Cuerpo de Bomberos Voluntarios de Yumbo



USAID
FROM THE AMERICAN PEOPLE



[Honor, Valor, Disciplina]

**U.A.E. CUERPO OFICIAL
BOMBEROS**
BOGOTÁ D.C.



ALCALDÍA MAYOR
DE BOGOTÁ D.C.

**BOGOTÁ
MEJOR
PARA TODOS**

Atención de incidentes



¿Cómo funcionabamos?



¿Dónde estamos?



¿A dónde vamos?



Antes del modelo SCI

Atención de emergencias



**U.A.E. CUERPO OFICIAL
BOMBEROS**
BOGOTÁ D.C.



FORO

INTERCAMBIO DE EXPERIENCIAS MODELOS DE
ADMINISTRACIÓN
EMERGENCIAS

22 Y 23 DE AGOSTO



Modelo precedente

- Determinado a capacidades institucionales.
- Mando ejercido por estatus de rango.
- Resultados alcanzados generalmente con alto costo y esfuerzo.
- Influencia filosófica institucional orientada hacia acciones heroicas del “todo por el todo”.

“¡Que importa la vida, si queda el honor!”,...

“y somos felices quitando dolores al ver que por otros debemos morir”



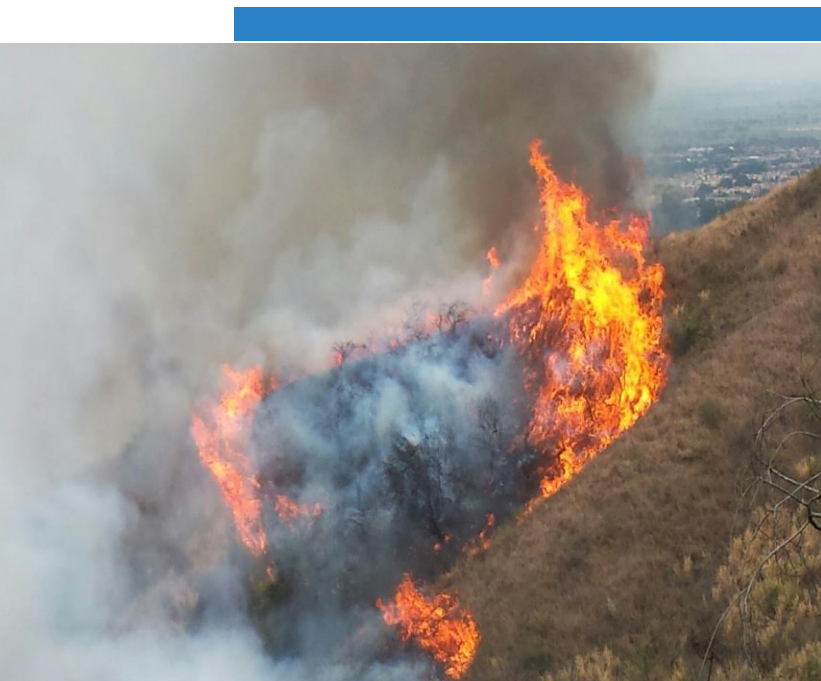
FORO

INTERCAMBIO DE EXPERIENCIAS MODELOS DE
ADMINISTRACIÓN
EMERGENCIAS

22 Y 23 DE AGOSTO



Modelo precedente



- Control del incidente y asignación de los recursos desde un nivel centralizado.
- Mayor flujo de las comunicaciones en los incidentes.
- Instalaciones no precisadas y/o señalizadas.
- Registros de actuación (informes/ documentos/archivos video-gráficos) generales.
- Evaluación de las actuaciones como hechos anecdóticos con mayor impacto personal.



A través del modelo SCI

Atención de emergencias



**U.A.E. CUERPO OFICIAL
BOMBEROS**
BOGOTÁ D.C.



FORO

INTERCAMBIO DE EXPERIENCIAS MODELOS DE
ADMINISTRACIÓN
EMERGENCIAS

22 Y 23 DE AGOSTO



Implementación modelo SCI



- Definición clara de un modelo de gestión de emergencias a nivel institucional y local.
- Conciencia conceptual de las acciones y figura administrativa adoptada en cada momento de los incidentes.
- Validez y prevalencia de cualidades técnicas para ejercer funciones en la estructura.
- Acciones alcanzables por medios seguros con estimación del “riesgo aceptable”.



FORO

INTERCAMBIO DE EXPERIENCIAS MODELOS DE
ADMINISTRACIÓN
EMERGENCIAS

22 Y 23 DE AGOSTO

Implementación modelo SCI



- Objetivos – Estrategias – Tácticas.
- Construcción de protocolos y procedimientos.
- Oportunidad y pertinencia en todas las acciones institucionales.
- Coordinación local con todos los organismos de respuesta operativa.
- Especificidad y detalle en los registros de las intervenciones.



FORO

INTERCAMBIO DE EXPERIENCIAS MODELOS DE
ADMINISTRACIÓN
EMERGENCIAS

22 Y 23 DE AGOSTO



USAID
FROM THE AMERICAN PEOPLE

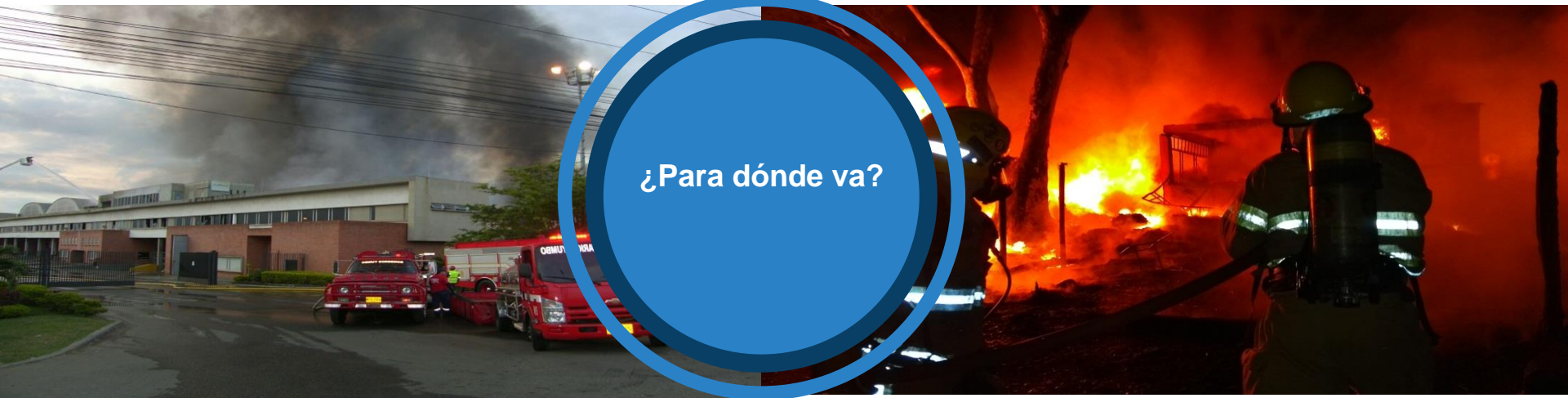


**U.A.E. CUERPO OFICIAL
BOMBEROS**
BOGOTÁ D.C.



**BOGOTÁ
MEJOR
PARA TODOS**

Modelo SCI



¿Para dónde va?



FORO

INTERCAMBIO DE EXPERIENCIAS MODELOS DE
ADMINISTRACIÓN
EMERGENCIAS

22 Y 23 DE AGOSTO



Evolución del modelo SCI

Dificultades

- Resistencia al cambio.
- Egos personales e institucionales.
- Migrar hacia la planificación formal.
- Masificar más allá de la capacitación.
- Articular y empoderar a otras entidades

Fortalezas

- Vision institucional.
- Aplicación del Decreto Municipal 085 de 2014.
- Cumplimiento de la Resolución 0358 de 2014.
- Implementación operativa del modelo.
- Fortalecimiento técnico.
- Desarrollo de aplicativos adaptados al modelo SCI.

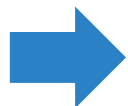


FORO

INTERCAMBIO DE EXPERIENCIAS MODELOS DE
ADMINISTRACIÓN
EMERGENCIAS

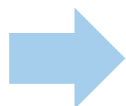
22 Y 23 DE AGOSTO

Evolución del modelo SCI



Retos

- Consolidación y apropiación del modelo.
- Desarrollo de herramientas tecnológicas.
- Seguir fortaleciendo la capacitación en los niveles SCI.
- Adaptar un modelo de tipificación de recursos.
- Promover acuerdos de asistencia mutua.
- Proyectar el crecimiento institucional.



Oportunidades

- Contexto legal favorable.
- Receptividad y disposición en la estructura de la Gestión del Riesgo Municipal.
- Confianza institucional en la capacidad de respuesta y el manejo administrativo de incidentes.
- Alianzas y relaciones de apoyo interinstitucional.
- Revisión continua de procedimientos operativos.



Gracias

