

III CONGRESO INTERNACIONAL DE BOMBEROS DE BOGOTÁ

LA PREVENCIÓN EN LOS MACIZOS FORESTALES EN FRANCIA

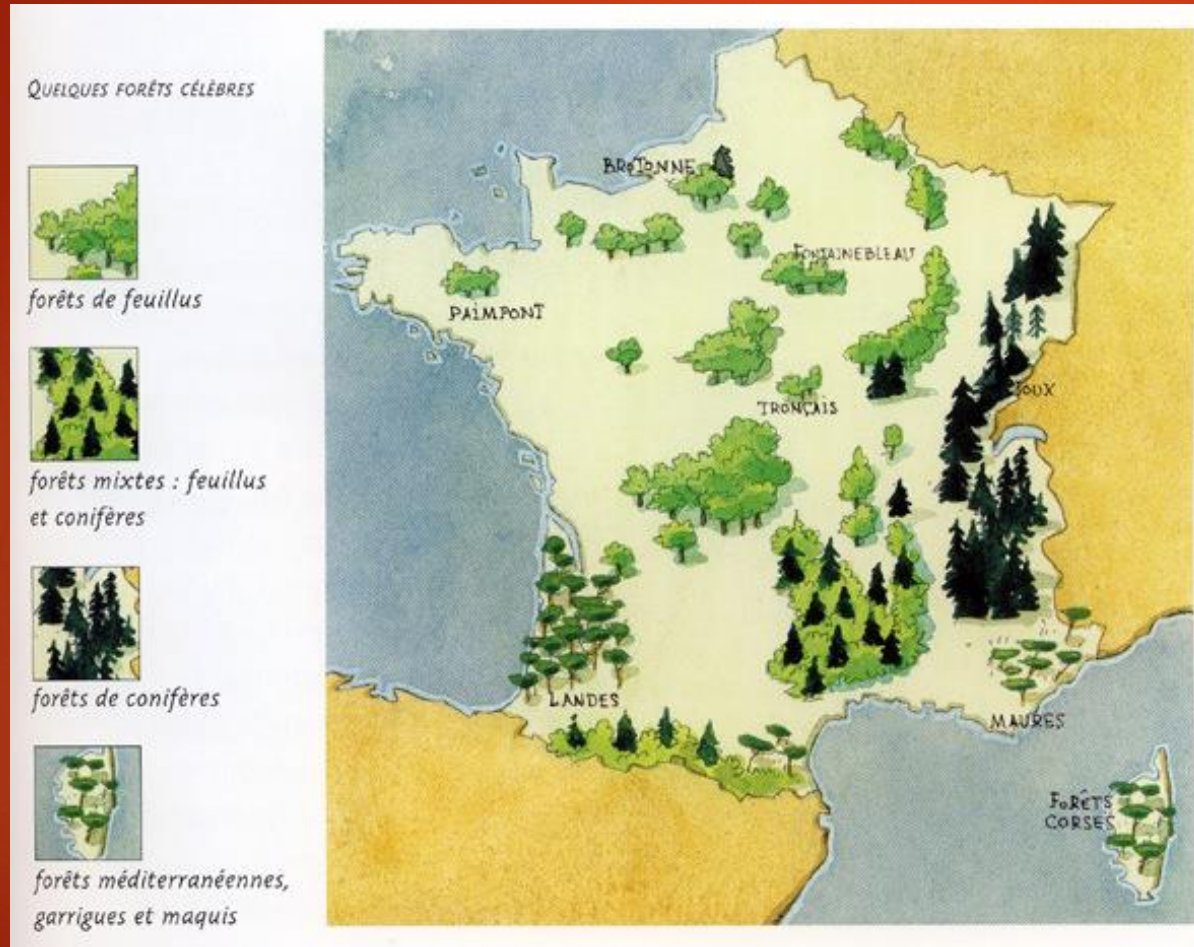
Sumario

- ▶ 1 – El bosque en Francia
- ▶ 2 - Prevención – Previsión : 2 conceptos
- ▶ 3 - Herramientas de prevención
- ▶ 4 – Herramientas de previsión
- ▶ 5 - Un marco reglamentario : la DFCI

1- El bosque francés

- ▶ Afecta a 25 % del territorio metropolitano
- ▶ La superficie continúa expandiéndose debido a la reducción de las áreas agrícolas
- ▶ 1/3 pertenece a las comunidades y 2/3 a los privados
- ▶ 2 tipos de bosques :
 - Un bosque explotado para el comercio de madera
 - Un bosque de tipo salvaje (montañas, zona mediterránea)

El bosque francés



Ubicación de los grandes bosques en Francia

El bosque francés



Bosques tipo mediterráneo
(roble – pinos)

El bosque francés



Bosque en los Landes
(pinos)

2 – Los conceptos de Prevención y de Previsión

- ▶ La Prevención : Proceso para prevenir la ocurrencia de un evento (accidente, incendio...)
- ▶ La Previsión : Conjunto de medidas para detectar un accidente desde el principio y para permitir el establecimiento de los medios

3 – Herramientas de Prevención

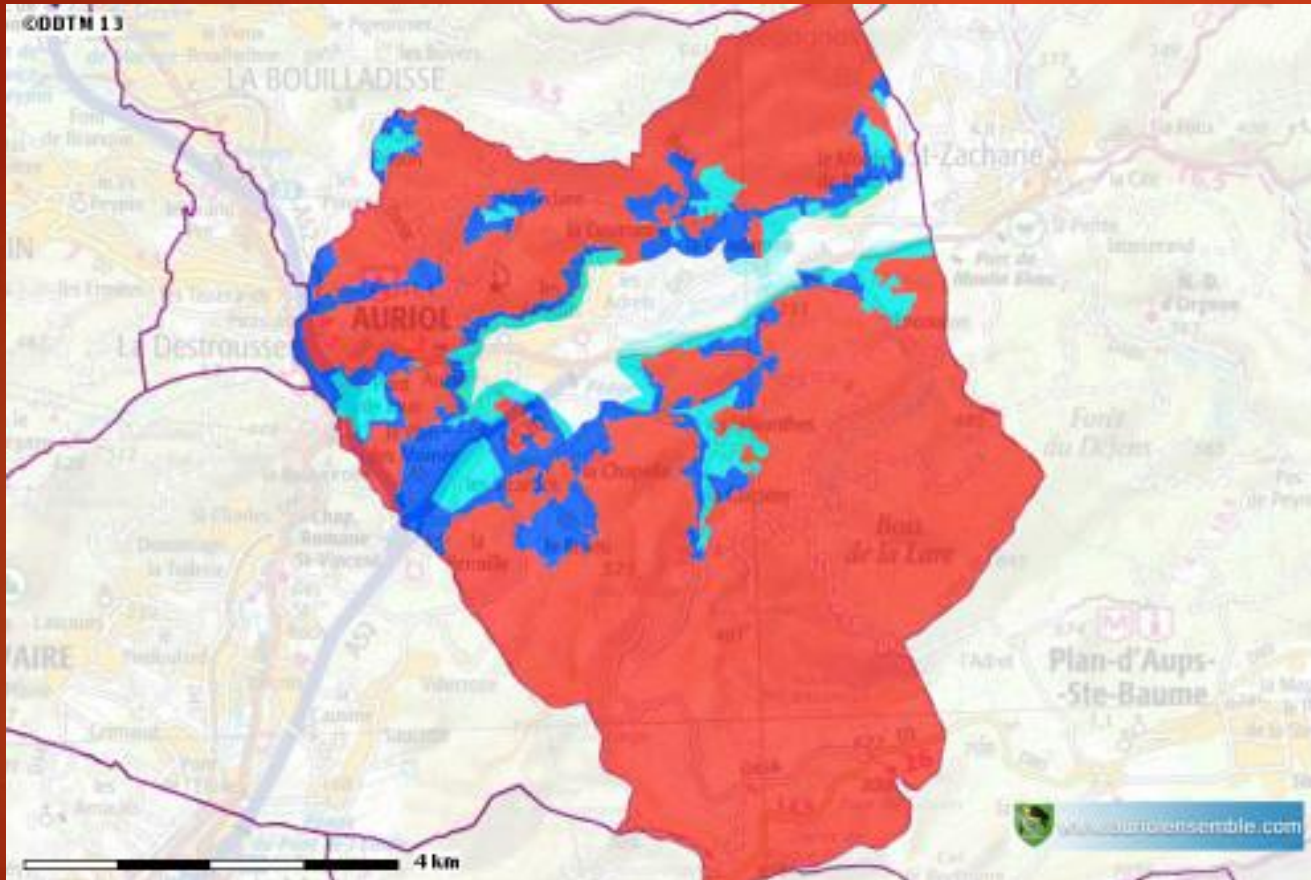


Herramientas reglamentarios :

Plan de Prevención de Riesgos naturales Incendio Forestal (PPRif)

- Objetivos :
- Delimitar áreas para sugerir una organización apropiada
 - Establecer medidas de prevención, de protección, de salvaguardia (normas de accesibilidad , reservas de incendios)
 - Establecer medidas de gestión de obras o espacios (tamaño de los arboles, corte verde)

Herramientas de Prevención



Zonificación de un PPRif de una municipalidad:

- Rojo : Construcciones prohibidas
- Azul : Prohibiciones específicas

Herramientas de prevención

- ▶ Reglementarios : Decretos prefectorales
 - Corte de malezas por le propietario o la municipalidad
 - Prohibición de hacer fuego salvo lugar previsto y protegido
 - Prohibición de circulación dentro los macizos

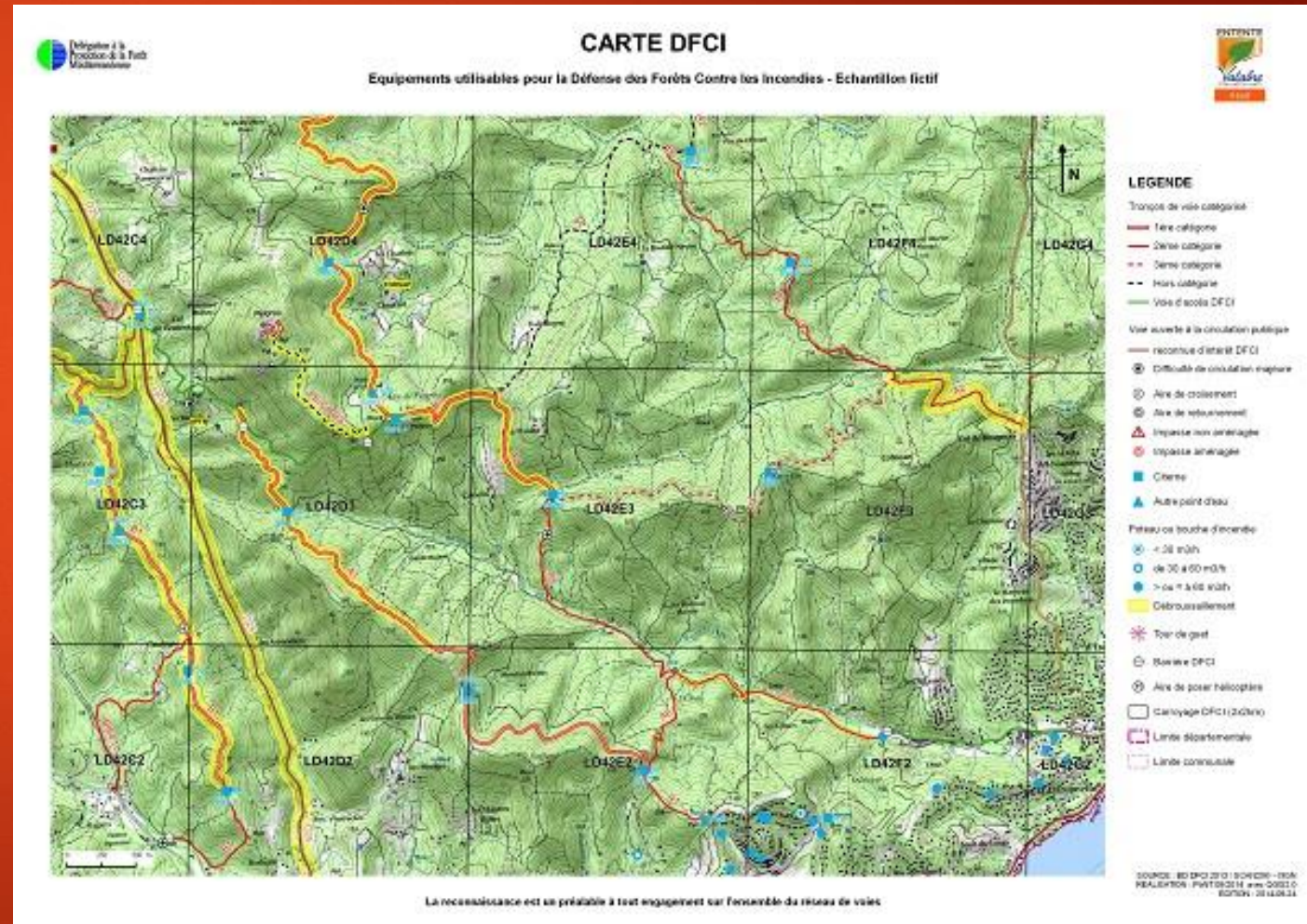


4 – Herramientas de Previsión

- ▶ Cartografía
- ▶ Obras para ayudar la lucha contra los incendios forestales
- ▶ Obras relacionadas con la gestión de las zonas forestales
- ▶ Información de la población
- ▶ Formación especializada de los bomberos

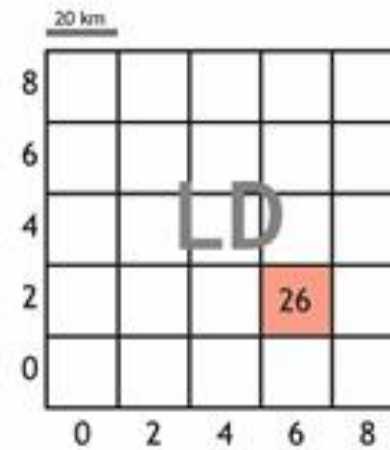
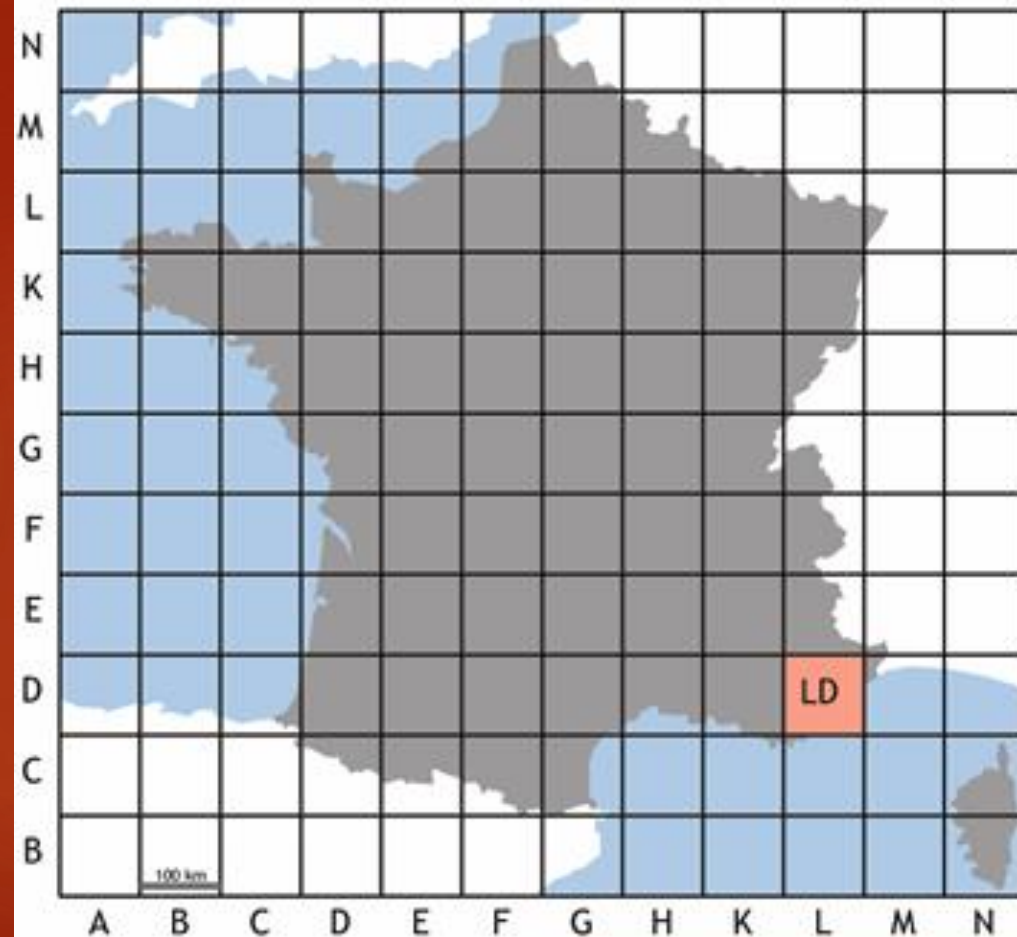
Cartografía

- ▶ Cartografía específica común a todo el país
- ▶ Cartografía DFCI Defensa del **Bosque** Contra Incendio
- ▶ 2 escalas 1/100 000 (largos traslados) et 1/25 000 (traslados cortos et accesos, naturaleza del terreno, recursos en agua)

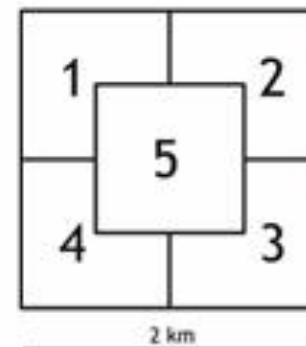


Cartografía :

Le quadrillage Dfci



LD26G2



Obras DFCI

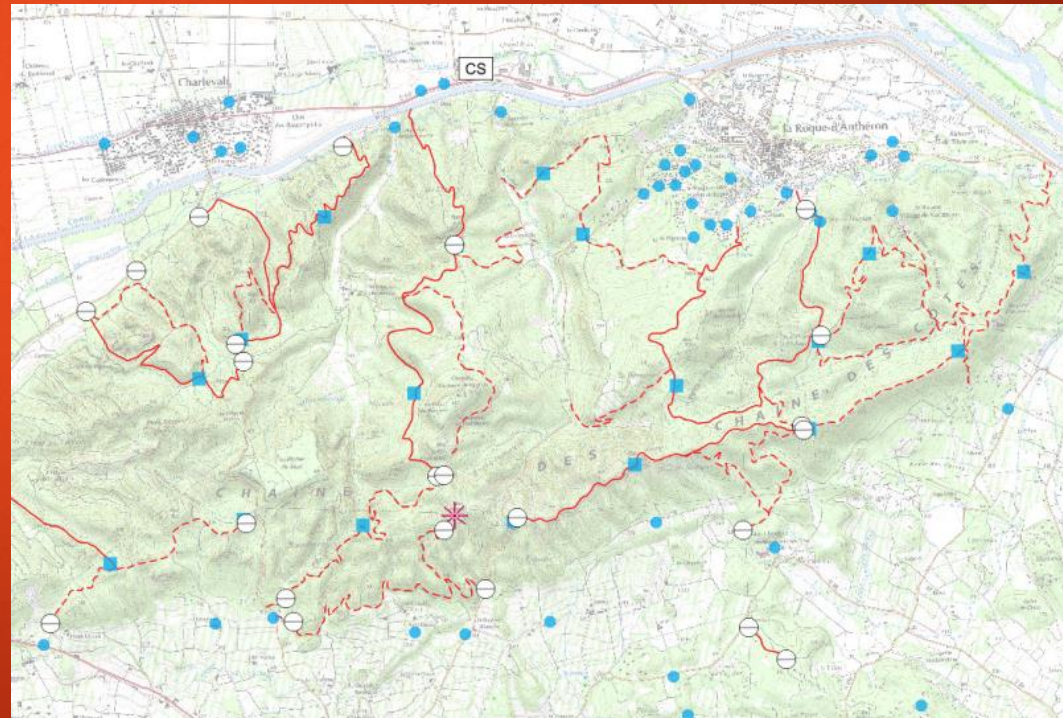
- ▶ Puntos de agua : hidrantes, reservas, puntos de agua natureles
- ▶ Red de vigilancia : torres de vigilancia, cameras
- ▶ Señalización DFCI

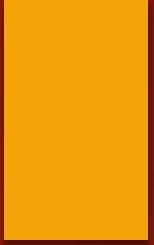


Reserva natural



Mapa DFCI







Avión de vigilancia



Obras forestales

- ▶ Red de caminos : accesibilidad
- ▶ Corte de combustibles : corte verde, zona agrícola
- ▶ Zonas de apoyo : pistas anchas

Cortes combustibles



Corte verde

Corte agrícola



Zonas de apoyo



Pista 2ème categoría

Pista 1ère categoría



Información de la población

- ▶ Documentación
- ▶ Paneles informativos
- ▶ Patrullas



5 – El marco de la DFCI

▶ Principios :

1 – La idea general se basa en la **COMPLEMENTARIEDAD** entre la prevención y la lucha

2 – El principio de **ANTICIPACIÓN** : Se necesita anticipar para una mejor prevención.

El marco de la DFCI

► Los objetivos :

1 - EMPEDIR LOS INCENDIOS

2 - DOMINAR LOS INICIOS DE FUEGO EN LA ETAPA INICIAL

3 - LIMITAR LOS EVOLUCIONES CATASTRÓFICOS

4 - REHABILITAR LOS ESPACIOS QUEMADOS



