



# INSARAG

---

Grupo de trabajo de gestión de la información

Informe ICMS 2019

# Gestión de la información



## Miembros de IMWG

Nombre	País	Posición	Correo electrónico
Peter Wolf	Alemania	Silla	<a href="mailto:peter.wolff@evonik.com">peter.wolff@evonik.com</a>
Robert Norman	Reino Unido	Miembro	<a href="mailto:rnormal@hotmail.com">rnormal@hotmail.com</a>
Martijn Boer	Los países bajos	Miembro	<a href="mailto:Martijn.Boer@ifv.nl">Martijn.Boer@ifv.nl</a>
Jeff Maunder	Nueva Zelanda	Miembro	<a href="mailto:jeff.maunder@fireandemergency.nz">jeff.maunder@fireandemergency.nz</a>
Jeffrey Hogan	Australia	Miembro	<a href="mailto:Jeffrey.Hogan@fire.nsw.gov.au">Jeffrey.Hogan@fire.nsw.gov.au</a>
John Morrison	Estados Unidos	Miembro	<a href="mailto:john.morrison@fairfaxcounty.gov">john.morrison@fairfaxcounty.gov</a>
Luigi Bruno	OCHA	Miembro	<a href="mailto:brunol@un.org">brunol@un.org</a>
Mastica Keng Tok	Singapur	Miembro	<a href="mailto:chew_keng_tok@scdf.gov.sg">chew_keng_tok@scdf.gov.sg</a>
Solveig Thorvaldsdottir	isla	Miembro	<a href="mailto:thordis.sigurdardottir@utn.stjr.is">thordis.sigurdardottir@utn.stjr.is</a>
Aidan Elliot	Nueva Zelanda	Líder técnico	<a href="mailto:Aidan.Elliot@gmail.com">Aidan.Elliot@gmail.com</a>
Steven Bayer	ISAR Alemania	Consultor técnico	<a href="mailto:steven.bayer@isar-germany.de">steven.bayer@isar-germany.de</a>
Un consultor técnico de MapAction			

## Grupo de trabajo de gestión de la información

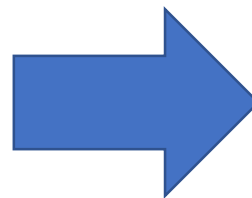
### **Visión estratégica**

Proporcionar una metodología de gestión de datos eficaz que garantice una recopilación, un análisis y una capacidad de generación de informes completos y coordinados, entregando los recursos adecuados a los  
ubicación de manera oportuna.

## Planteamiento del problema

**Las operaciones USAR más grandes y complejas dan como resultado aumento de la carga de trabajo.**

**La conciencia de la situación se puede perder potencialmente si la información recopilada no se gestiona correctamente el ciclo de respuesta.**



**Gestión de la información:**  
**Estandarizado y sistemático**  
**enfoque para recopilar e informar**  
**información a todos los niveles**

## Objetivos estratégicos del IMWG

1. Desarrollar e implementar una capacidad de recopilación de datos de campo electrónicos Proporcionar
2. la capacidad de analizar datos que resulten en información procesable
3. Promover decisiones informadas y oportunas para garantizar tareas coordinadas y gestión de recursos.
4. Proporcionar información casi en tiempo real que sea precisa y relevante para todas las partes interesadas.
5. Desarrollar un conjunto de herramientas que permitan informes completos y análisis posteriores a la implementación en todas las fases del evento.
6. Identificar tecnología y sistemas que mejorarán la coordinación USAR.

## Informe de progreso del grupo de trabajo en 2019

1. Decisión en el TLM rumano 2018 de pasar a ICMS (Sistema de gestión de la información y la coordinación) basado en Esri, reemplazando a KoBo
2. Los equipos se han vuelto competentes en la recopilación de datos electrónicos
3. El nuevo sistema ESRI se utilizó durante el ejercicio IER / MODEX en Tinglev, MODEX Portugal, EMEA ERE Bakú
4. Nuevo sistema también probado en EE.UU. y NZL para ejercicios USAR
5. Curso de formación de la UCC introducido en ICMS en NZL, parte del nuevo programa de estudios
6. Encontramos un patrocinador interino durante los próximos 5 años

## Trabajar por delante en 2020

1. Mejorar y refinar la información recopilada a través de formularios (optimización de los formularios de INSARAG)
2. Desarrollar materiales y contenido de capacitación para el nuevo sistema.
  - Capacitación en recopilación de datos
  - Capacitación en interpretación y análisis de datos de RDC y UCC
  - Parte de la formación UNDAC
3. Revise el SOP, el manual y los archivos de ayuda para el usuario, ajuste al nuevo sistema.
4. Trabaja en estrecha colaboración con el GTT en el programa de formación para 2020
5. Trabajar junto con GRG en las Directrices 2020
6. Implemente una solución integral, que incluya la recolección, análisis, tablero, tareas e informes



## Sistema de Gestión de Coordinación e Información de INSARAG (ICMS)

1. ICMS es una solución integral para la gestión de la información para los equipos USAR de INSARAG Estará en vivo y en
2. pleno funcionamiento en enero de 2020
3. Incluye (Stage1 entregado)
  - Recopilación de datos de campo (DCT - reemplazo de KoBo)
  - Funciones de análisis y asignación de UCC
  - Aplicación UCC para sectorización y briefings Aplicación de
  - aseguramiento de calidad para equipos
  - Un HUB de un solo punto para acceder a las aplicaciones Las
4. etapas futuras incluyen
  - Tareas y gestión a nivel de equipo desde CP, así como informes resumidos, auditoría, etc.
5. Administrado por IMWG
6. Próximas etapas hasta octubre de 2020 (TLM Polonia)

Entregable actual - ICMS (Fase 1 y 2) Octubre de 2019

ICMS

Fase 1: recopilación de datos en el campo Fase 2:

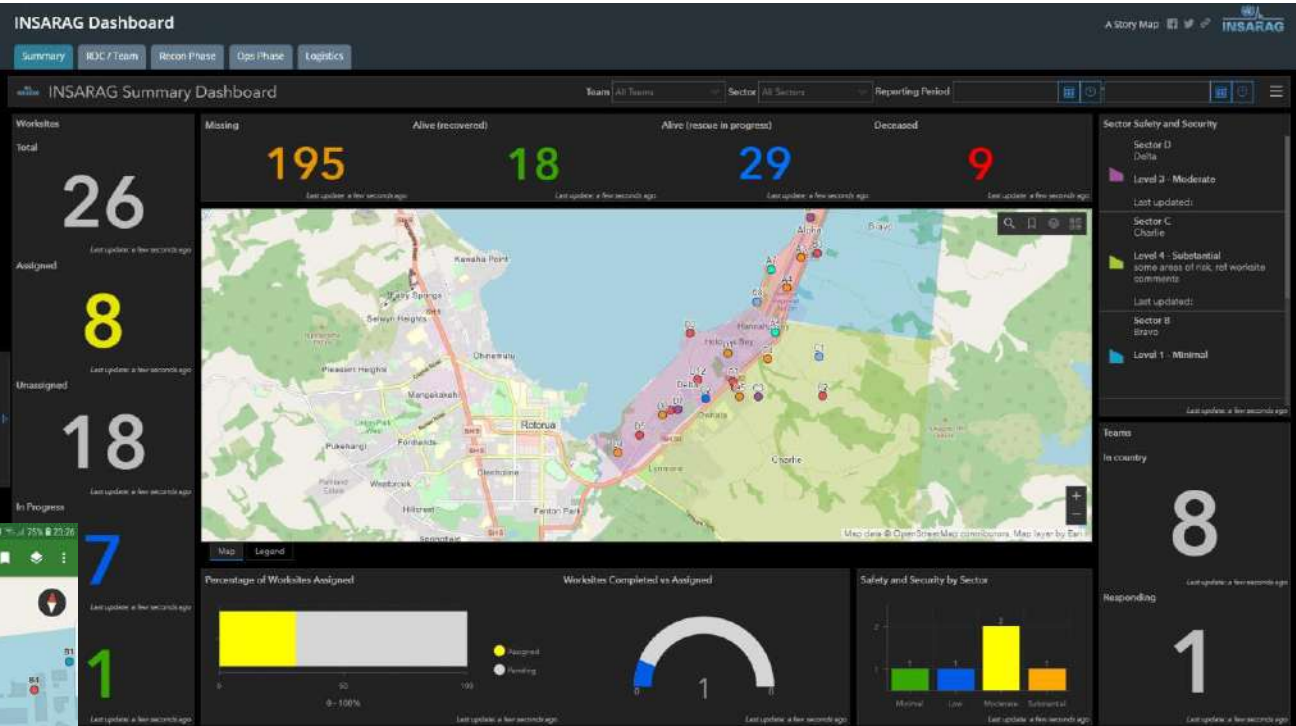
análisis y asignación de UC

Fase 3: informes

Fase 4: Asignación de tareas a nivel de

equipo Fase 5: Auditoría y análisis Fase 6:

??

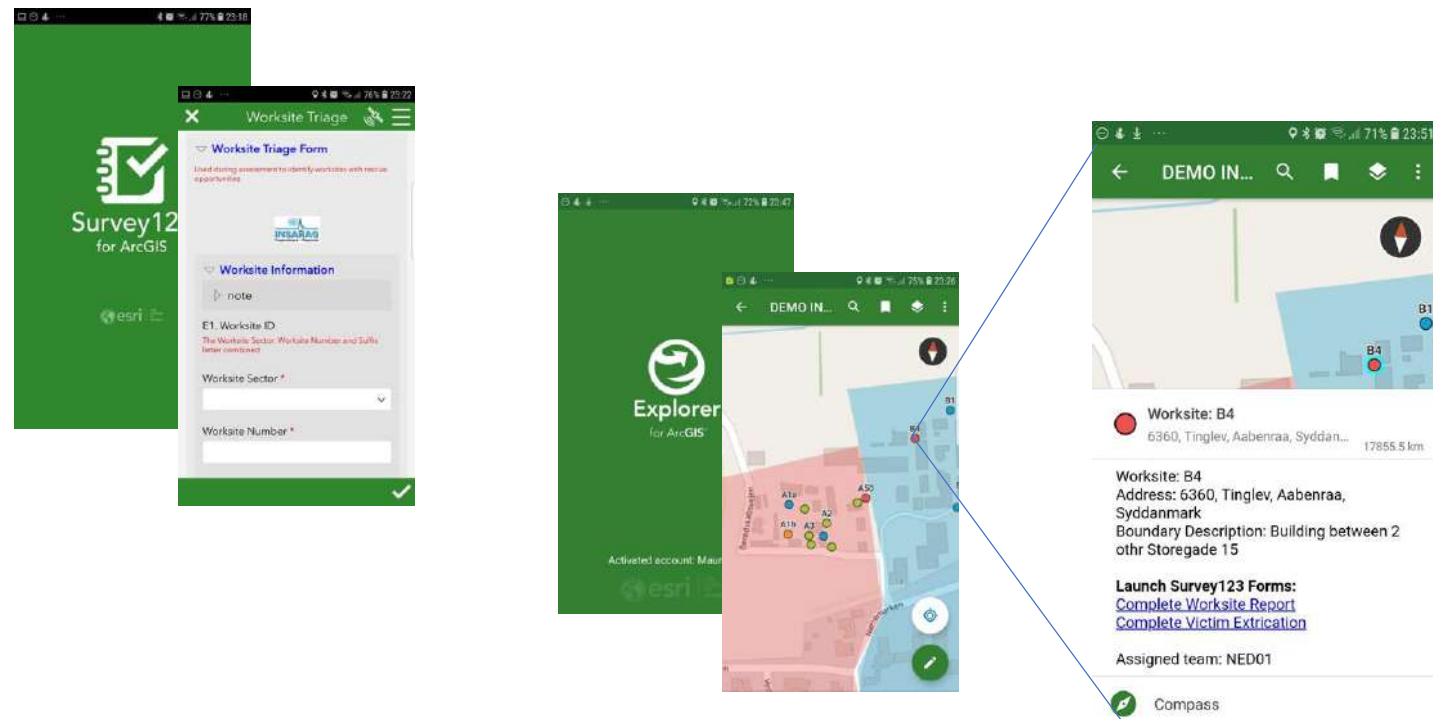


## Entrega actual - ICMS (Fase 1) Herramientas de recopilación de datos (DCT)

### ICMS - DCT

#### Aplicaciones:

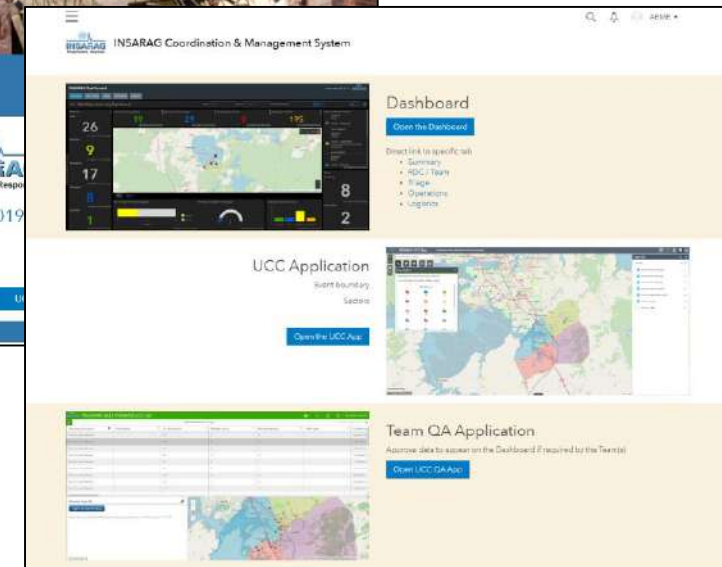
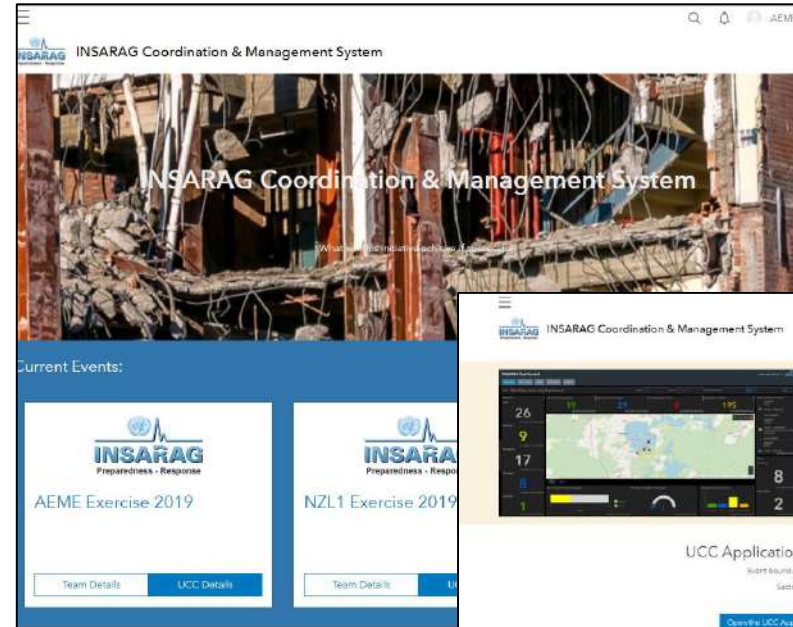
- **Survey123** (formulario de clasificación)
- **Explorer para ArcGIS** - acceso a sitios de trabajo prepopulados y formularios de salida de víctimas



## Entregable actual - ICMS (Fase 2) ICMS HUB

### ICMS - HUB

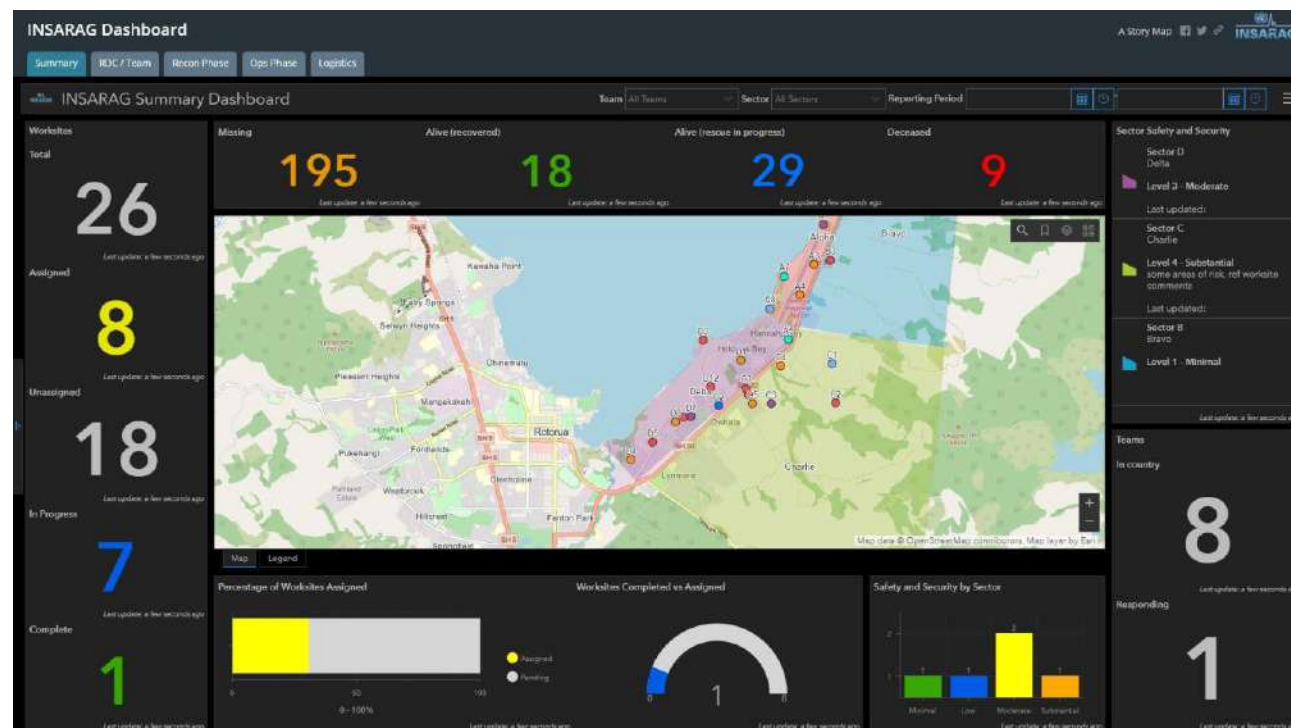
- Resumen TAB Resumen de información
- RDC / Team TAB: información actual sobre equipos y RDC
- PESTAÑA Fase RECON: información de clasificación (información de asignación de tareas)
- TAB Fase de operaciones: información del lugar de trabajo
- Ficha logística: solicitud de recursos y función de gestión
- Herramienta de gestión de UCC
- Informes de la Encuesta 123
- TeamQA



## Entregable actual: análisis y tareas de UC ICMS (fase 2)

### ICMS - Resumen

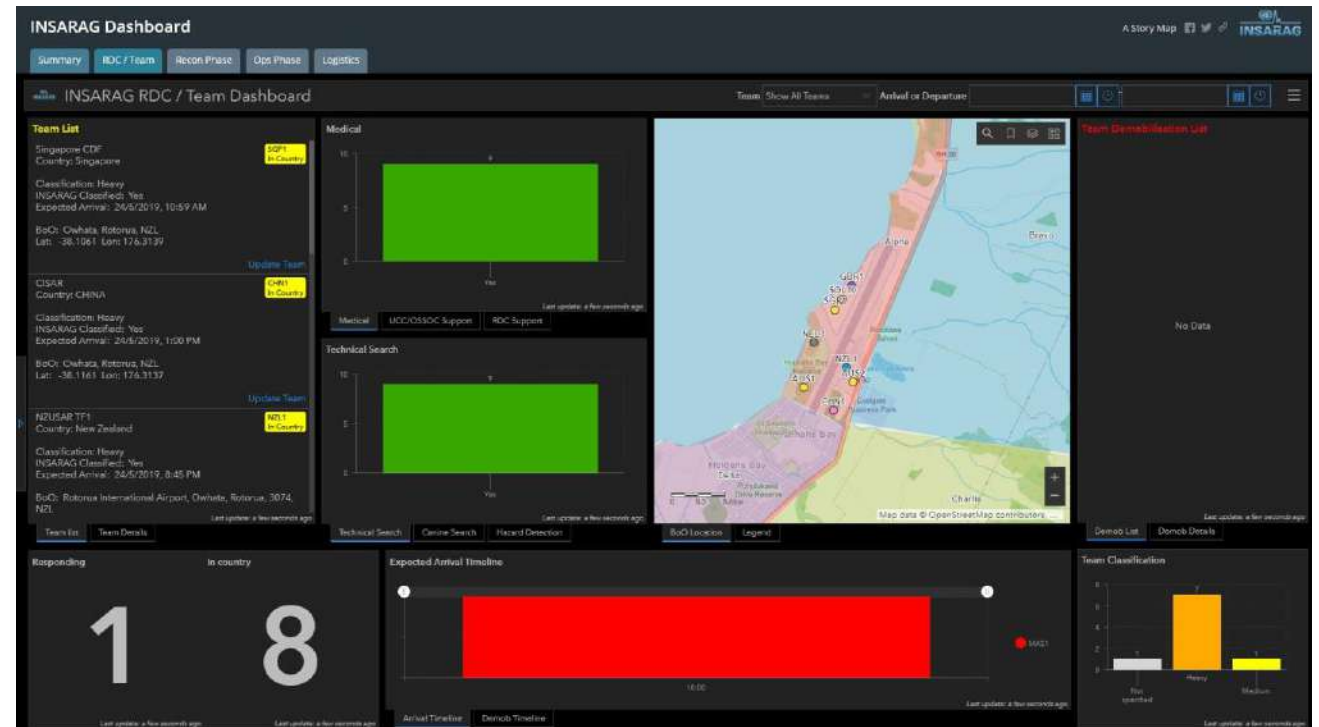
- **Resumen TAB Resumen de información**
- RDC / Team TAB: información actual sobre equipos y RDC
- PESTAÑA Fase RECON: información de clasificación (información de asignación de tareas)
- TAB Fase de operaciones: información del lugar de trabajo
- Ficha logística: solicitud de recursos y función de gestión
- Herramienta de gestión de UCC
- Informes de la Encuesta 123
- TeamQA



## Entregable actual: análisis y tareas de UC ICMS (fase 2)

### ICMS - Equipo RDC

- Resumen TAB Resumen de información
- **RDC / Team TAB: información actual sobre equipos y RDC**
- **PESTAÑA Fase RECON: información de clasificación (información de asignación de tareas)**
- **TAB Fase de operaciones: información del lugar de trabajo**
- **Ficha logística: solicitud de recursos y función de gestión**
- Herramienta de gestión de UCC
- Informes de la Encuesta 123
- TeamQA

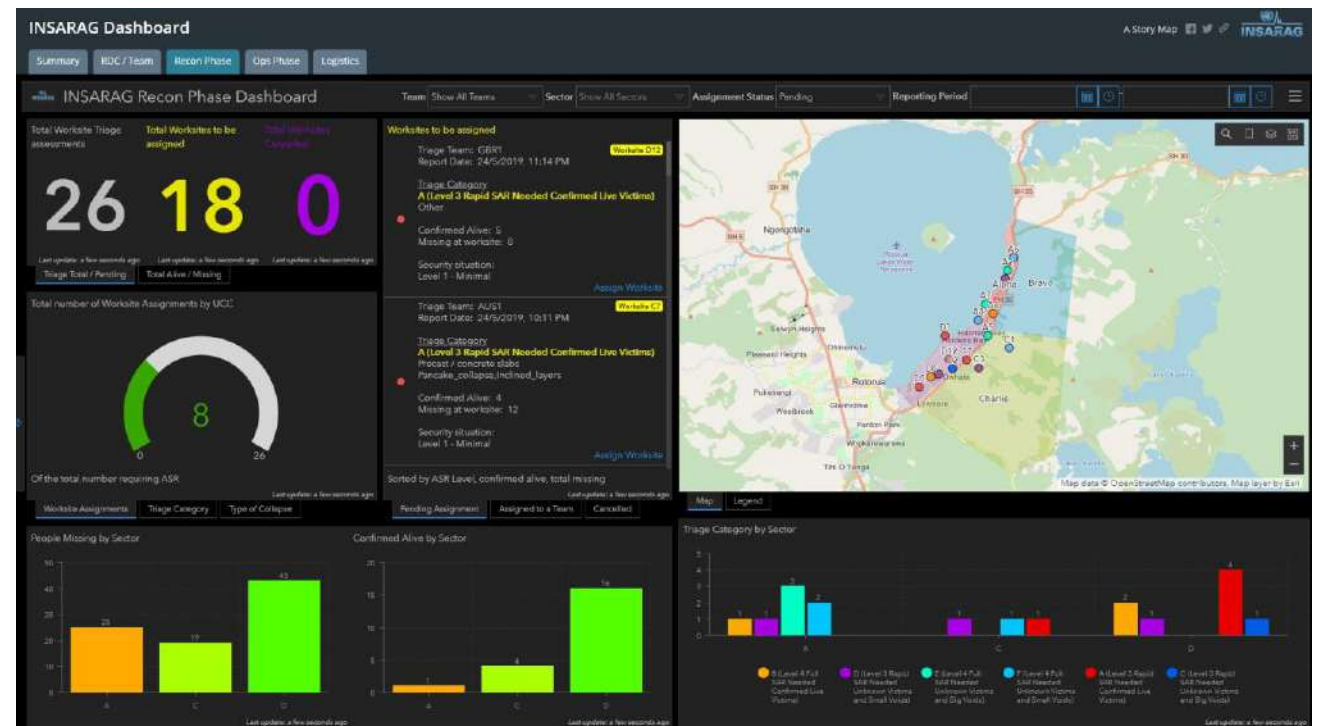




## Entregable actual: análisis y tareas de UC ICMS (fase 2)

### ICMS - Recon (Triage)

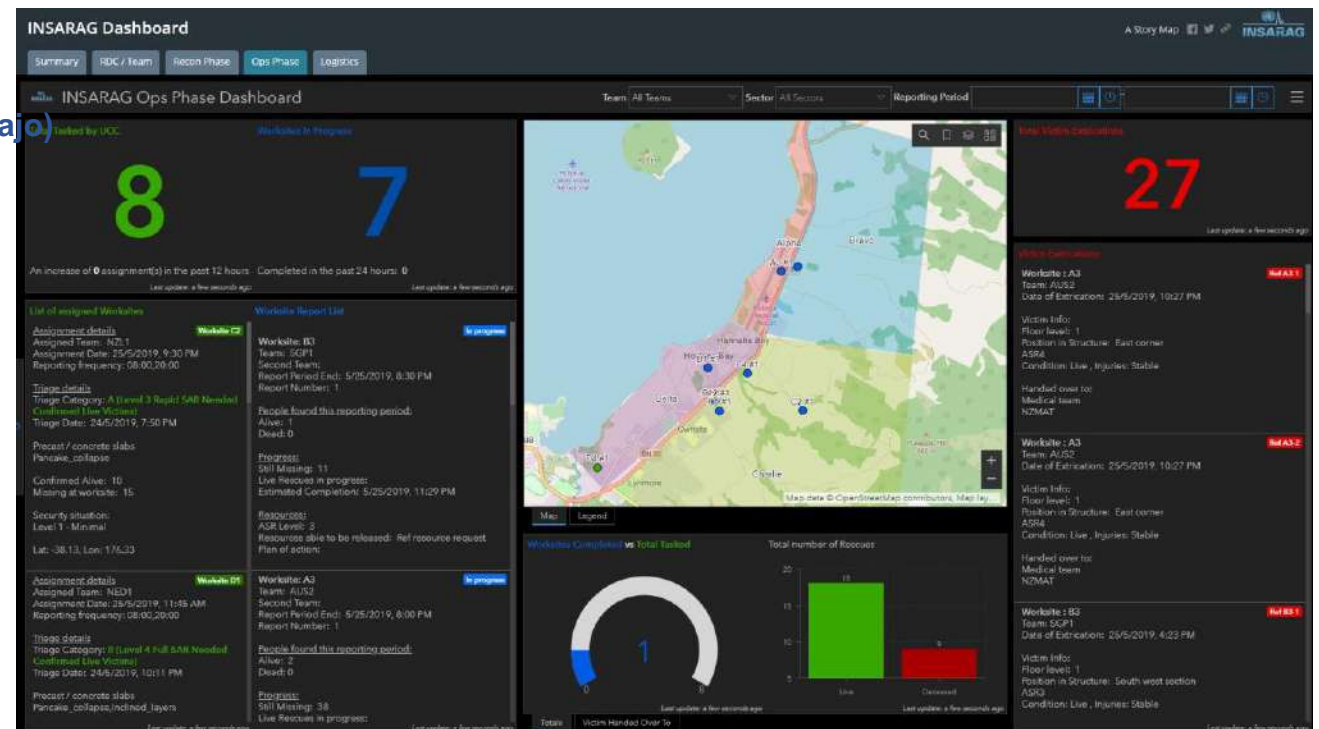
- Resumen TAB Resumen de información
- RDC / Team TAB: información actual sobre equipos y RDC
- **PESTAÑA Fase RECON: información de clasificación (información de asignación de tareas)**
- TAB Fase de operaciones: información del lugar de trabajo
- Ficha logística: solicitud de recursos y función de gestión
- Herramienta de gestión de UCC
- Informes de la Encuesta 123
- TeamQA



## Entregable actual: análisis y tareas de UC ICMS (fase 2)

### ICMS - Fase de operaciones ( sitio de trabajo)

- Resumen TAB Resumen de información
- RDC / Team TAB: información actual sobre equipos y RDC
- PESTAÑA Fase RECON: información de clasificación (información de asignación de tareas)
- TAB Fase de operaciones: información del lugar de trabajo
- Ficha logística: solicitud de recursos y función de gestión
- Herramienta de gestión de UCC
- Informes de la Encuesta 123
- TeamQA

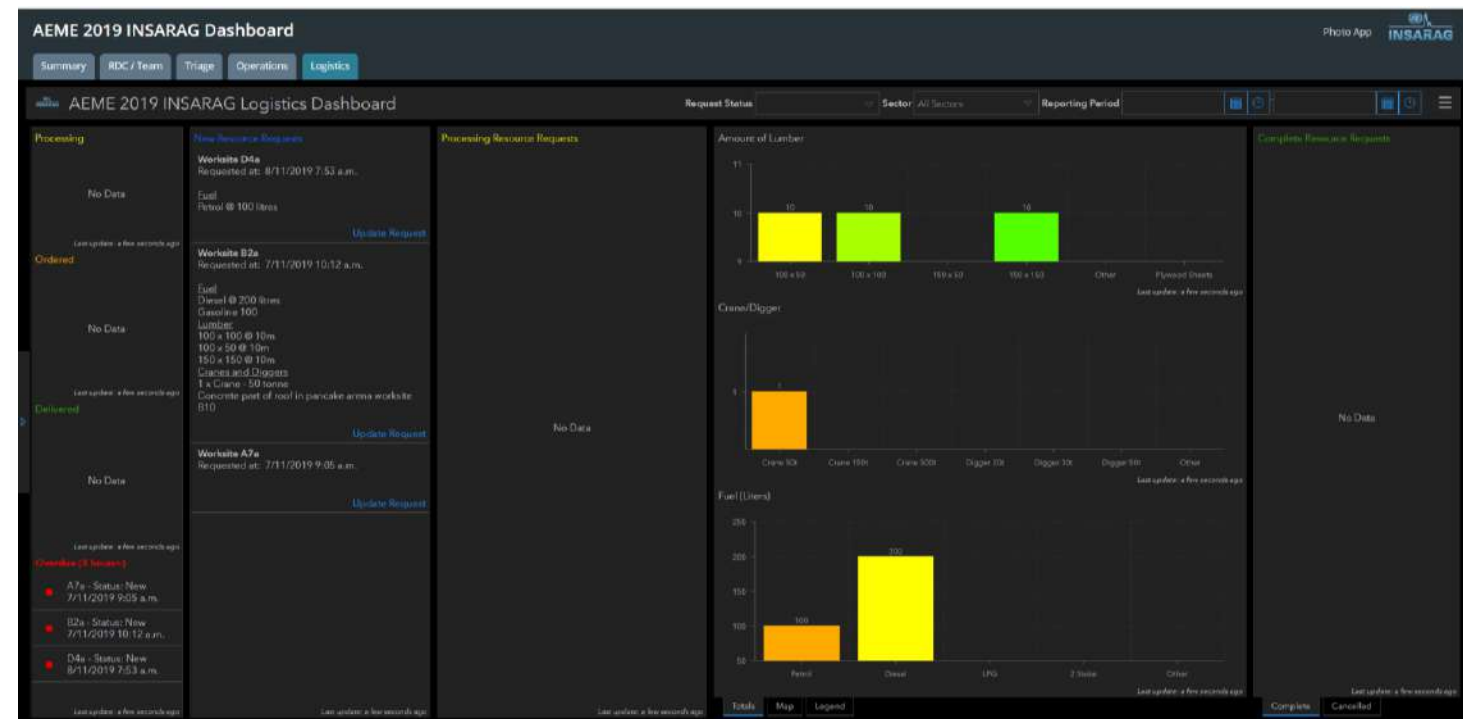




## Entregable actual: análisis y tareas de UC ICMS (fase 2)

### ICMS - Logística ( Recursos)

- Resumen TAB Resumen de información
- RDC / Team TAB: información actual sobre equipos y RDC
- PESTAÑA Fase RECON: información de clasificación (información de asignación de tareas)
- TAB Fase de operaciones: información del lugar de trabajo
- **Ficha logística: solicitud de recursos y función de gestión**
- Herramienta de gestión de UCC
- Informes de la Encuesta 123
- TeamQA



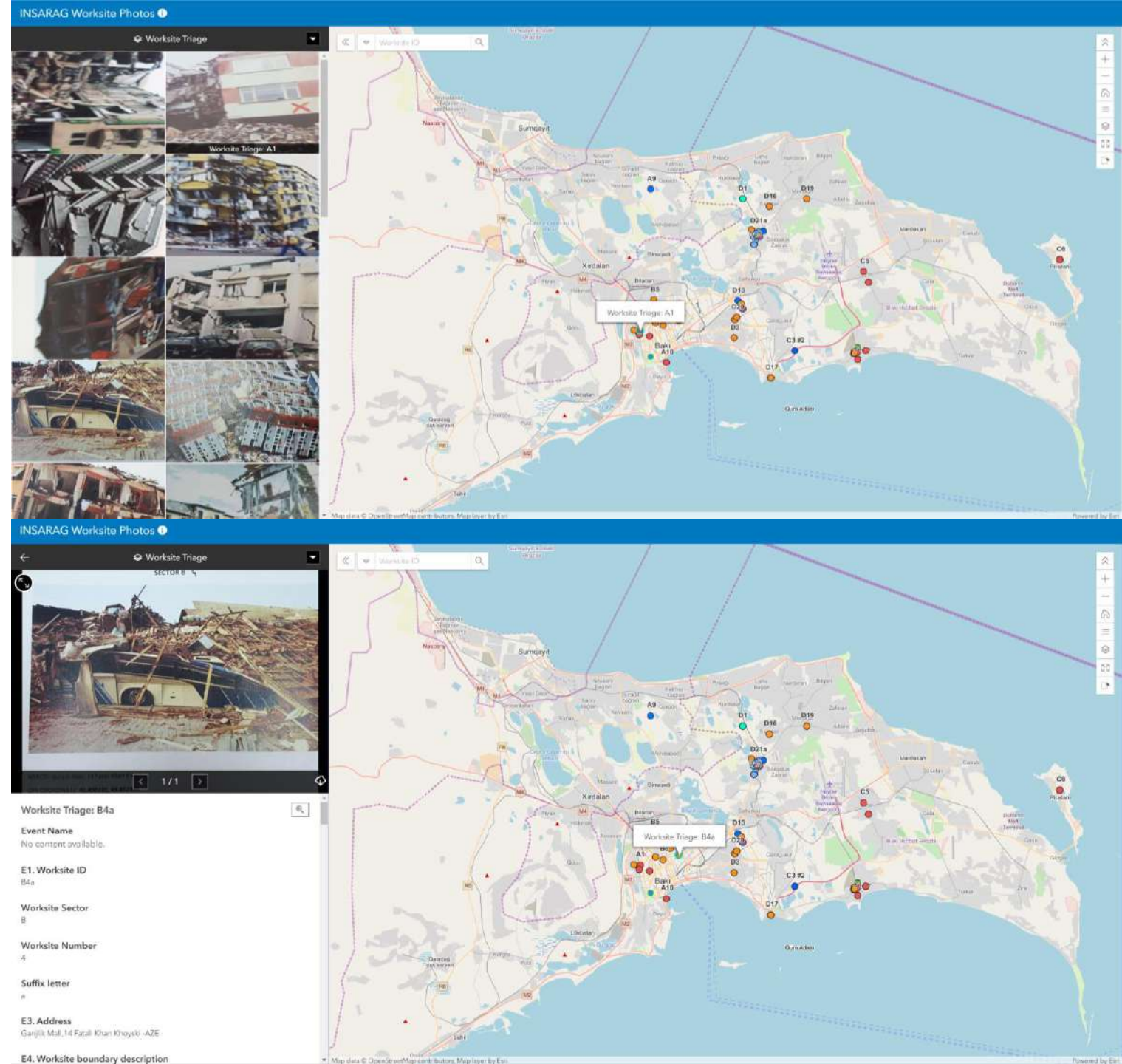
# Aplicación ESRI Photo

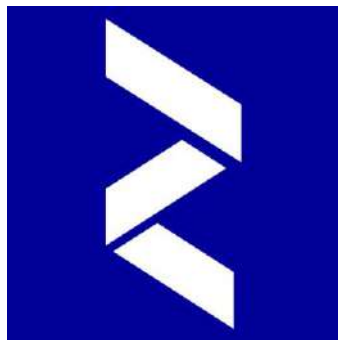
Esta aplicación muestra imágenes de los formularios de clasificación del lugar de trabajo y del informe del lugar de trabajo enviados por los equipos USAR.

Los sitios de trabajo están ordenados por WorksiteID Los sitios de trabajo sin fotos no se muestran

Haga clic en una imagen para centrar el mapa en el sitio de trabajo, haga clic en el icono de zoom para acercar

Haga clic en el icono de descarga para descargar una imagen



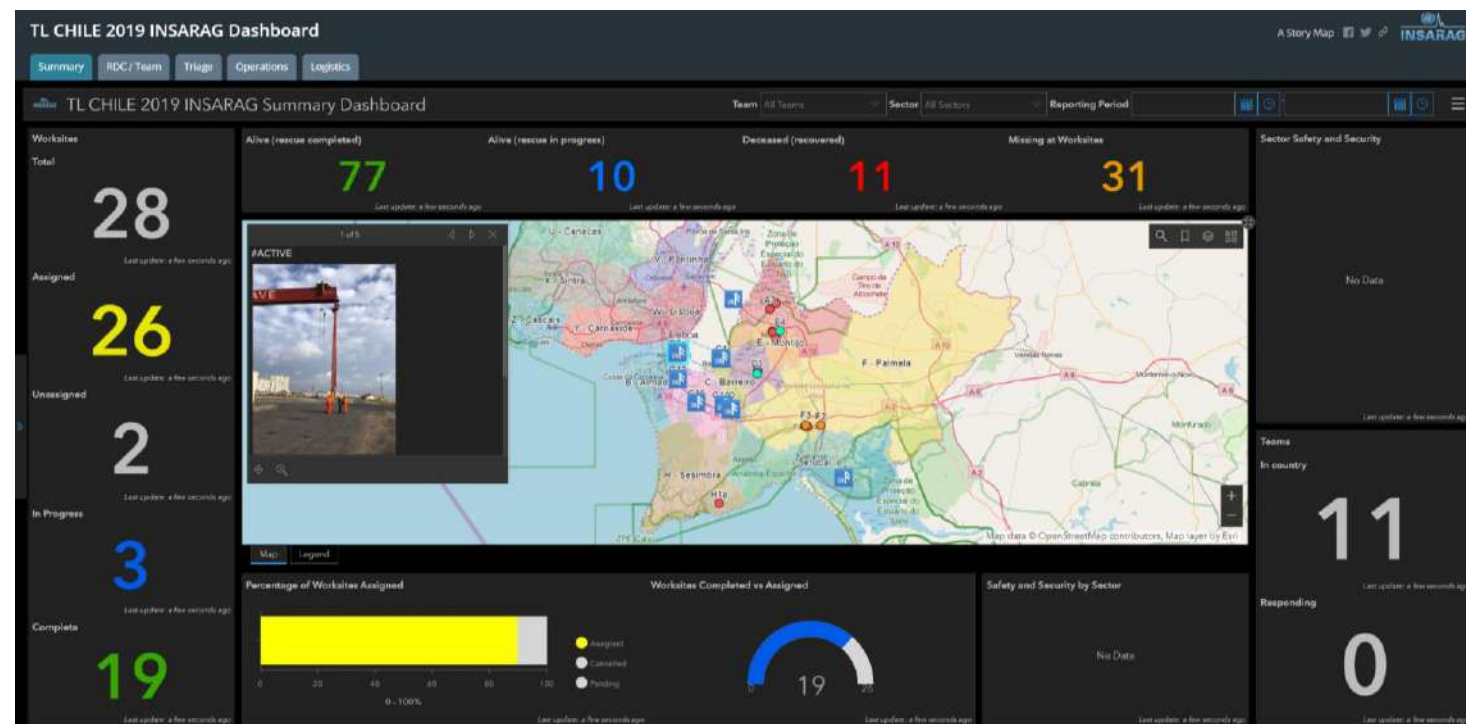


**NO ASIGNAR** es un crowdsourcing aplicación desarrollada y lanzada para las Naciones Unidas. Los datos se envían a un servidor ASIGN en el CERN en Ginebra, Suiza. La ONU evalúa los datos y crea mapeo rápido, esri GIS e informes que proporcionan la información nacional.

interesados en emergencias con una conciencia situacional invaluable.

UN-ASIGNADAPTIVE SYSTEM para COMUNICACIÓN DE IMÁGENES REDES GLOBALES.

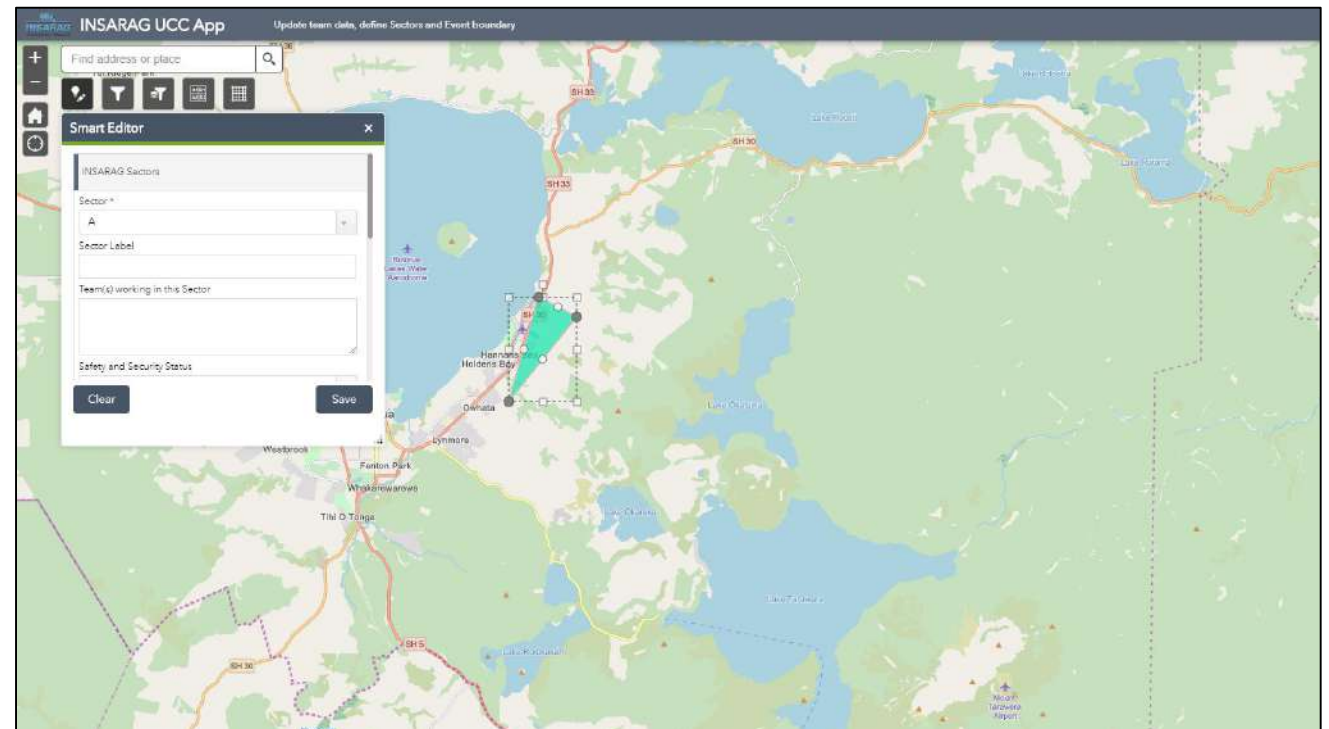
Las fotos, los mensajes y otros datos con etiquetas geográficas que se envían con la aplicación ASIGN se muestran en el mapa del tablero de INSARAG.



## Entregable actual: análisis y tareas de UC ICMS (fase 2)

### ICMS - herramienta UCC

- Resumen TAB Resumen de información
- RDC / Team TAB: información actual sobre equipos y RDC
- PESTAÑA Fase RECON: información de clasificación (información de asignación de tareas)
- TAB Fase de operaciones: información del lugar de trabajo
- Ficha logística: solicitud de recursos y función de gestión
- **Herramienta de gestión de UCC**
- Informes de la Encuesta 123
- TeamQA





## Entregable actual: análisis y tareas de UC ICMS (fase 2)

## ICMS - Informes S123

- **Resumen TAB** Resumen de información
- **RDC / Team TAB:** información actual sobre equipos y RDC
- **PESTAÑA Fase RECON:** información de clasificación (información de asignación de tareas)
- **TAB Fase de operaciones:** información del lugar de trabajo
- **Ficha logística:** solicitud de recursos y función de gestión
- **Herramienta de gestión de UCC**
- **Informes de la Encuesta 123**
- **TeamQA**

INSARAG Worksite Triage

Overview

Analyze

Data

10/29/18 - 7/29/19

Filter

Feature Report

Export

Open in Map Viewer

Show individual response

15/15

+

-

📍

Feature Report

The generation of feature reports is now a premium service. Although usage information for feature reports is provided, no credits are currently charged to the organization for this type of transaction. Organizations will consume credits for feature report generation in a future update of ArcGIS Online.

1. Choose records to include

Selected records only (0)

All records in the table (15)

No records selected in the table or map

2. Select a template

INSARAG Worksite Triage

3. Save result to your account

Item Title \*

INSARAG Worksite Triage

Event Name	E1. Worksite ID	Worksite Sector	Worksite Number	Suffix letter	E3. Address	E4. Worksite boundary description	F1. Team ID	Team ID, Olympic Country code	Team
A1	A	1			District Council 95 Hind Street HOKITIKA		NZL19	NZL	19
E4	E	4			Stonehurst Multi level Apartments, Seaview, Hokitika.	The hostel attached to the west side of the apartments is relatively undamaged and all persons accounted for	NZL19	NZL	19
E1a	E	1		a	Steel and Tube, Seaview, Hokitika	Large steel and tube factory. Whole	NZL19	NZL	19

Worksite Report Form

Report of activity at a worksite for a specific event period (see instructions for details)

E1. Worksite ID \*

E2. E1a Suffix letter (see instructions for details)

E3. Address \*

E4. Worksite boundary description (see instructions for details)

Worksite Situation Report

Operational reporting period \*

E1. Start date \*

E1. End date \*

Assigned sector \*

E2. Team ID \*

E3. Start Team ID \*

E4. E1a Location (see instructions for details)

E4. Comments (in progress) \*

Completed

E7. Number of live resources assigned in the reporting period \*

E8. Number of live resources assigned in the reporting period \*

E9. Other operational activities in the reporting period (see instructions for details)

E10. Personnel with to be released from site

E11. Casual casualty and fatality situation

E12. Operationally relevant resource location

Operational reporting period \*

E13. Start date \*

E13. End date \*

E14. Report number \*

E15. Assignment (see instructions for details)

Worksite Planning Information

E17. Number of persons still missing at the end of the period \*

E18. Number of live resources (includes all in progress) \*

E17. Number of persons still missing at the end of the period \*

E18. Number of live resources (includes all in progress) \*

# Entrega actual - Equipo ICMS (Fase 2) Garantía de calidad

## ICMS - TeamQA

- Resumen TAB Resumen de información
- RDC / Team TAB: información actual sobre equipos y RDC
- PESTAÑA Fase RECON: información de clasificación (información de asignación de tareas)
- TAB Fase de operaciones: información del lugar de trabajo
- Ficha logística: solicitud de recursos y función de gestión
- Herramienta de gestión de UCC
- Informes de la Encuesta 123
- TeamQA

1

2

3

4

5

AME 2019 INSARAG UCC QA

Worksite Report

ET Worksite ID	Worksite Status	Worksite Number	Subsite letter	ET Address
01	C	1	A	100001010
02	C	2	A	100001020
03	C	3	A	100001030

AME 2019 INSARAG UCC QA

Worksite Report

Team Approval Status	Event Name	ET Worksite ID	Worksite Status	Worksite Number	Subsite letter	ET Address
Approved		01	C	1	A	Orta Maja
Approved		02	C	2	A	Orta Maja
Approved		03	C	3	A	Orta Maja
Approved		04	C	4	A	Orta Maja
Approved		05	C	5	A	Orta Maja
Approved		06	C	6	A	Orta Maja
Approved		07	C	7	A	Orta Maja
Approved		08	C	8	A	Orta Maja
Approved		09	C	9	A	Orta Maja
Approved		10	C	10	A	Orta Maja
Approved		11	C	11	A	Orta Maja
Approved		12	C	12	A	Orta Maja
Approved		13	C	13	A	Orta Maja
Approved		14	C	14	A	Orta Maja
Approved		15	C	15	A	Orta Maja
Approved		16	C	16	A	Orta Maja
Approved		17	C	17	A	Orta Maja
Approved		18	C	18	A	Orta Maja
Approved		19	C	19	A	Orta Maja
Approved		20	C	20	A	Orta Maja

Worksite Report: 01 P1

Open in Survey123

Created by IMWG\_UCC 8 hours ago

Team Approval Status

Approved

Save

Cancel

## Conclusión

### IMWG e ICMS

- Entregado en el TLM de octubre en Chile Operativo en
- equipos a principios de 2020
- IMWG continúa trabajando en las próximas fases: informes y tareas a nivel de equipo
- IMWG responsable de encontrar y desarrollar capacidades futuras para respaldar los objetivos y la metodología de INSARAG. ICMS se
- entregará gratis a todos los equipos: la cooperación de ESRI y ELM nos brinda una caja de herramientas estándar de oro. [INSARAG.IMWG@gmail.com](mailto:INSARAG.IMWG@gmail.com)
-