

Objetivo Estratégico	Proyecto Estratégico	Acción P.A	Proceso	Nombre del Indicador	Unidad de medida	Tipo de Indicador	Meta Anual	Periodicidad del reporte	Responsable del Reporte	Deficiente	Aceptable	Satisfactorio	Marzo (1º trimestre)	Junio (2do trimestre)
Aumentar la efectividad de los servicios ofrecidos (usuarios internos y externos)	Implementar 1 plan de ajuste y sostenibilidad del MIPG en la UAECOB	N/A	Gestión TICs	Nivel de percepción de la ciudadanía en términos de confianza, oportunidad, corresponsabilidad y prestación del servicio	Porcentaje	Impacto	0,85	Trimestral	Oficina Asesora de Planeación	0,75	0,85	0,85	0,85	0,91
Aumentar la efectividad de los servicios ofrecidos (usuarios internos y externos)	Implementar 1 plan de ajuste y sostenibilidad del MIPG en la UAECOB	Identificar los escenarios de riesgo misionales y desarrollar monitoreo de los mismos en la ciudad de Bogotá D.C, a partir de las causas y origen de los incidentes identificados.	Gestión Estratégica	Porcentaje de implementación matriz FOGEDI	Porcentaje	Gestión	1,00	Trimestral	Oficina Asesora de Planeación	0,79	0,85	0,90	0,75	0,75
Optimizar el proceso de reducción del riesgo	Implementar 100 % del plan de gestión de riesgo para los procesos de conocimiento y reducción en incendios, incidentes con materiales peligrosos y escenarios de riesgos	N/A	Reducción	Porcentaje de causalística asociada a incidentes antrópicos conforme a la estrategia Vivienda Segura - mi casa sin incendios	Porcentaje	Impacto	1,00	Trimestral	Subdirección de Gestión del Riesgo	0,70	0,80	0,90	0,15	0,00
Fortalecer el proceso de conocimiento del riesgo	Implementar 100 % del plan de gestión de riesgo para los procesos de conocimiento y reducción en incendios, incidentes con materiales peligrosos y escenarios de riesgos	Identificar los escenarios de riesgo misionales y desarrollar monitoreo de los mismos en la ciudad de Bogotá D.C, a partir de las causas y origen de los incidentes identificados.	Conocimiento	Porcentaje de escenarios de riesgos caracterizados en el periodo	Porcentaje	Resultado	1,00	Trimestral	Subdirección de Gestión del Riesgo	0,70	0,80	0,90	0,15	0,30
Optimizar el proceso de reducción del riesgo	Implementar 100 % del plan de gestión de riesgo para los procesos de conocimiento y reducción en incendios, incidentes con materiales peligrosos y escenarios de riesgos	Diseñar y desarrollar programas y campañas orientadas a reducir el riesgo misionales en la ciudad de Bogotá de cara a la comunidad.	Reducción	Porcentaje de campañas implementadas por la SGR	Porcentaje	Resultado	1,00	Trimestral	Subdirección de Gestión del Riesgo	0,70	0,80	0,90	1,00	1,00
Fortalecer el proceso de conocimiento del riesgo	Implementar 100 % del plan de gestión de riesgo para los procesos de conocimiento y reducción en incendios, incidentes con materiales peligrosos y escenarios de riesgos	Formular y ejecutar los planes, proyectos e instrumentos de gestión de riesgo misional.	Conocimiento	Número de planes, proyectos e instrumentos de gestión de riesgo misional formulados en el periodo	Numérico	Resultado	30,00	Trimestral	Subdirección de Gestión del Riesgo	0,20	0	0	6,00	4,00
Optimizar el proceso de reducción del riesgo	Implementar 100 % del plan de gestión de riesgo para los procesos de conocimiento y reducción en incendios, incidentes con materiales peligrosos y escenarios de riesgos	Desarrollar el plan de revisiones técnicas y conceptos técnicos de seguridad humana y protección contra incendios en la ciudad de Bogotá	Reducción	Porcentaje de requerimientos e inspecciones realizadas.	Porcentaje	Resultado	1,00	Trimestral	Subdirección de Gestión del Riesgo	0,70	0,80	0,90	0,47	0,66
Optimizar el proceso de reducción del riesgo	Implementar 100 % del plan de gestión de riesgo para los procesos de conocimiento y reducción en incendios, incidentes con materiales peligrosos y escenarios de riesgos	Diseñar y desarrollar programas y campañas orientadas a reducir el riesgo misionales en la ciudad de Bogotá de cara a la comunidad.	Reducción	Número de personas beneficiadas de los programas de formación y capacitación	Numérico	Producto	3000,00	Trimestral	Subdirección de Gestión del Riesgo	311,00	1090,00	1747,00	727,00	3871,00
Optimizar los procesos de preparativos y respuesta	Implementar 100% de un programa de mantenimiento a las estaciones de bomberos de Bogotá	Atender las necesidades y requerimientos relacionados con el mantenimiento preventivo y correctivo en las 17 estaciones de bomberos y el edificio comando	Gestión de Recursos	Porcentaje de cumplimiento de plan de mantenimiento preventivo y predictivo de las estaciones	Porcentaje	Resultado	1,00	Trimestral	Subdirección de Gestión Corporativa	0,30	0,51	0,70	0,25	0,50
Optimizar los procesos de preparativos y respuesta	Reforzar, Adecuar y Ampliar 6 estaciones de Bomberos	N/A	Gestión de Recursos	Número de estaciones reforzadas, adecuadas y ampliadas	Numérico	Impacto	2,95	Trimestral	Subdirección de Gestión Corporativa	1,00	2,00	2,10	0,43	0,80
Optimizar los procesos de preparativos y respuesta	Reforzar, Adecuar y Ampliar 6 estaciones de Bomberos	Elaborar los estudios y diseños técnicos para la construcción de las Estación de Bomberos Puente Aranda B-4, Caobos Salazar B-13, Ferias B-7, de la UAE Cuerpo Oficial de Bomberos de Bogotá-SGC	Gestión de Recursos	Número de estudios y diseños para el reforzamiento y/o adecuación de estaciones de bomberos.	Numérico	Producto	2,00	Trimestral	Subdirección de Gestión Corporativa	0,00	1,00	2,00	0,50	0,80
Optimizar los procesos de preparativos y respuesta	Reforzar, Adecuar y Ampliar 6 estaciones de Bomberos	Implementar en un 80% la construcción de la estación Marichuela	Gestión de Recursos	Porcentaje de avance en la construcción Estación Marichuela.	Porcentaje	Producto	0,70	Trimestral	Subdirección de Gestión Corporativa	0,40	0,55	0,56	0,05	0,13
Optimizar los procesos de preparativos y respuesta	Poner 3 espacios nuevos en funcionamiento para la gestión integral de riegos, incendios, incidentes con materiales peligrosos y rescates en todas sus modalidades	N/A	Gestión de Recursos	Número de espacios nuevos para el desarrollo de la misionalidad de la UAECOB.	Numérico	Impacto	1,00	Trimestral	Subdirección de Gestión Corporativa	0,30	0,70	0,71	0,08	0,15

Implementar la estrategia de gestión del cambio en el cuerpo oficial de bomberos	Implementar 100% el programa de Capacitación, formación y entrenamiento al personal uniformado de la unidad cuerpo oficial de bomberos de Bogotá	Desarrollar programa para potenciar las capacidades de los servidores a partir del ser, saber y hacer	Gestión del Talento Humano	Impacto del programa de capacitación, formación y entrenamiento al personal de la Unidad Administrativa Cuerpo Oficial de Bomberos de Bogotá	Porcentaje	Gestión	0,90	Trimestral	Subdirección de Gestión Humana	0,59	0,79	0,90	0,31	0,54
Consolidar la estrategia del talento humano	Implementar 1 plan de ajuste y sostenibilidad del MIPG en la UAECOB	Potenciar el talento humano mediante la administración y desarrollo de rutas que permitan el acompañamiento y fortalecimiento de los servidores en su ciclo de vida laboral	Gestión del Talento Humano	Porcentaje de ejecución del Plan Estratégico de Talento Humano	Porcentaje	Gestión	1,00	Trimestral	Subdirección de Gestión Humana	0,64	0,89	0,90	0,17	0,38
Incrementar la cultura de responsabilidad institucional	Implementar 1 plan de ajuste y sostenibilidad del MIPG en la UAECOB	Actualizar el Sistema de Gestión Documental Electrónico - SGDE con las Tablas de Retención Documental convalidadas y adoptadas en la UAECOB	Gestión de Recursos	Porcentaje de cumplimiento plan de gestión documental	Porcentaje	Gestión	1,00	Trimestral	Subdirección de Gestión Corporativa	0,30	0,70	1,00	0,25	0,50
Incrementar la cultura de responsabilidad institucional	Implementar 1 plan de ajuste y sostenibilidad del MIPG en la UAECOB	N/A	Gestión de Recursos	Población impactada en el marco de los programas de sostenibilidad	Porcentaje	Impacto	1,00	Trimestral	Subdirección de Gestión Corporativa	0,30	0,70	0,71	0,40	0,50
Incrementar la cultura de responsabilidad institucional	Implementar 1 plan de ajuste y sostenibilidad del MIPG en la UAECOB	Formular e implementar un plan integrado de apoyo administrativo - financiero orientado a fortalecer capacidad administrativa que da soporte a la misión institucional	Gestión de Recursos	Porcentaje de cumplimiento de la implementación del plan integrado de apoyo administrativo y financiero	Porcentaje	Gestión	1,00	Trimestral	Subdirección de Gestión Corporativa	0,30	0,70	1,00	0,25	0,50
Incrementar la cultura de responsabilidad institucional	Implementar 1 plan de ajuste y sostenibilidad del MIPG en la UAECOB	Implementar plan de sostenibilidad social, ambiental y de contribución regional	Gestión de Recursos	Porcentaje de implementación del plan de sostenibilidad	Porcentaje	Gestión	1,00	Trimestral	Subdirección de Gestión Corporativa	0,30	0,70	1,00	0,25	0,50
Aumentar la efectividad de los servicios ofrecidos (usuarios internos y externos)	Habilitar 3 servicios ciudadanos digitales básicos en la UAECOB	N/A	Gestión TICs	Mejora de Interacción de los usuarios con los canales de servicios	Porcentaje	Impacto	0,95	Trimestral	Oficina Asesora de Planeación	0,50	0,70	0,71	0,98	0,99
Aumentar la efectividad de los servicios ofrecidos (usuarios internos y externos)	Habilitar 3 servicios ciudadanos digitales básicos en la UAECOB	N/A	Gestión TICs	Porcentaje de Servicios habilitados	Porcentaje	Impacto	1,00	Trimestral	Oficina Asesora de Planeación	0,33	0,66	0,67	0,66	0,66
Aumentar la efectividad de los servicios ofrecidos (usuarios internos y externos)	Implementar 100% del modelo de seguridad y privacidad de la información en la UAECOB alineado a la Política de Gobierno Digital	N/A	Gestión TICs	Gestión de vulnerabilidades de TI	Porcentaje	Impacto	1,00	Trimestral	Oficina Asesora de Planeación	0,75	0,85	0,86	0,12	0,45
Aumentar la efectividad de los servicios ofrecidos (usuarios internos y externos)	Implementar 100% del modelo de seguridad y privacidad de la información en la UAECOB alineado a la Política de Gobierno Digital	N/A	Gestión TICs	Gestión de Incidentes de Seguridad de la Información	Porcentaje	Impacto	1,00	Trimestral	Oficina Asesora de Planeación	0,75	0,85	0,86	0,67	0,50
Aumentar la efectividad de los servicios ofrecidos (usuarios internos y externos)	Implementar 100% del modelo de seguridad y privacidad de la información en la UAECOB alineado a la Política de Gobierno Digital	Actualizar, socializar y hacer seguimiento al proceso de administración de seguridad y privacidad de la información	Gestión TICs	Sensibilización en Modelo de Seguridad y Privacidad de la Información	Porcentaje	Gestión		Trimestral	Oficina Asesora de Planeación				0,08	0,44
Aumentar la efectividad de los servicios ofrecidos (usuarios internos y externos)	Implementar 100% del programa de arquitectura TI conforme a las necesidades de la UAECOB	Definir y hacer seguimiento a los riesgos de seguridad digital y realizar la implementación de controles.	Gestión TICs	Tratamiento de Riesgos de Seguridad de la Información y Ciberseguridad.	Porcentaje			Trimestral	Oficina Asesora de Planeación				0,38	0,25
Aumentar la efectividad de los servicios ofrecidos (usuarios internos y externos)	Implementar 100% del modelo de seguridad y privacidad de la información en la UAECOB alineado a la Política de Gobierno Digital	Gestionar las vulnerabilidades de seguridad digital	Gestión TICs	Madurez del Modelo de Seguridad y Privacidad de la Información.	Porcentaje	Gestión	0,76	Trimestral	Oficina Asesora de Planeación	0,75	0,85	0,86	0,39	0,71
Aumentar la efectividad de los servicios ofrecidos (usuarios internos y externos)	Implementar 100% del modelo de seguridad y privacidad de la información en la UAECOB alineado a la Política de Gobierno Digital	Generar estrategia de cultura en materia de seguridad de la información	Gestión TICs	Cultura en Seguridad de la Información	Porcentaje	Gestión	0,70	Trimestral	Oficina Asesora de Planeación	0,75	0,85	0,86	0,08	0,44

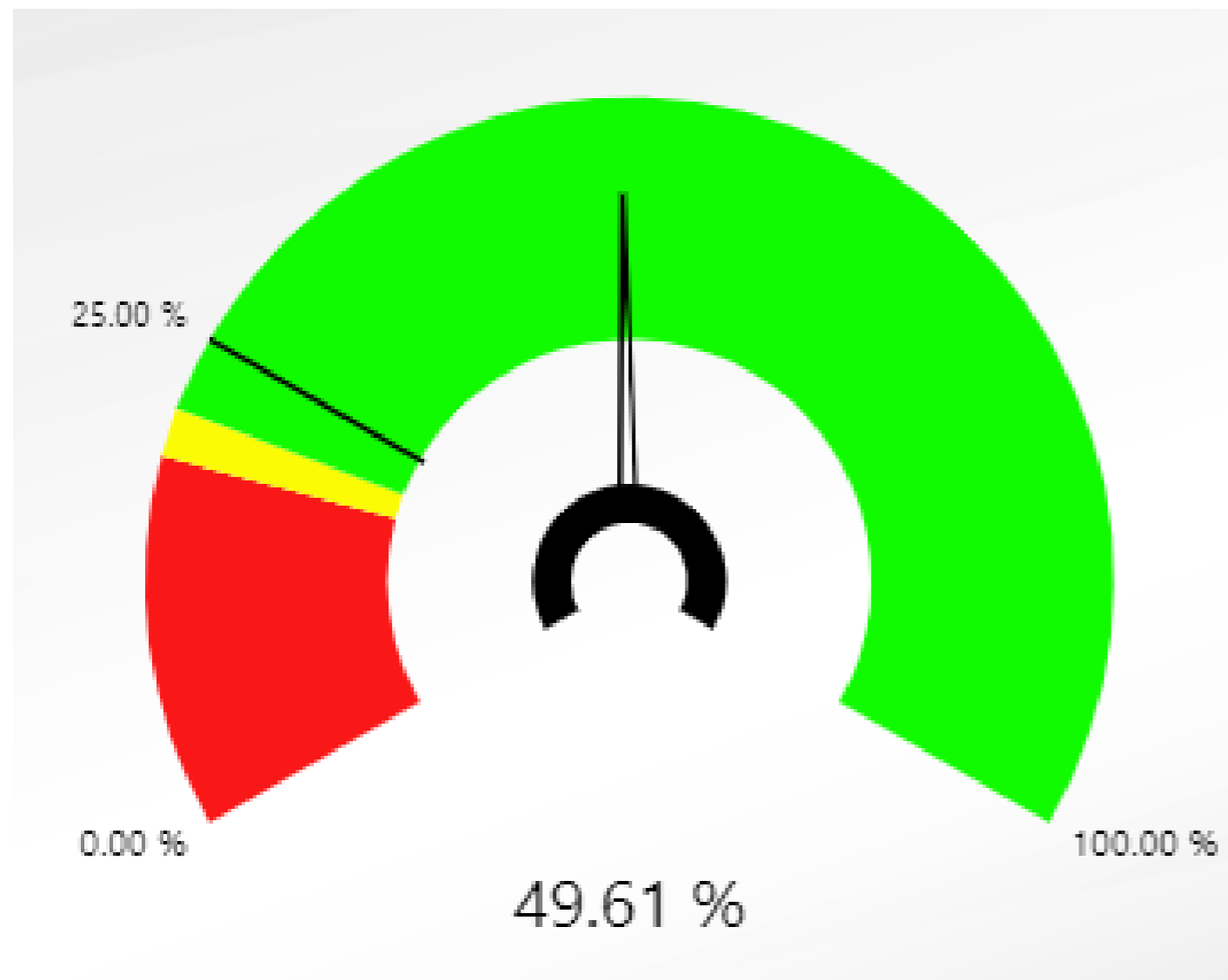
N/A	N/A	N/A	Evaluación y Control	Eficiencia en la ejecución del Plan Anual de auditorías		Gestión	0,95	Trimestral	Oficina de Control Interno	0,50	0,90	0,91	25,00%	0,24
Aumentar la efectividad de los servicios ofrecidos (usuarios internos y externos)	Implementar 100% del programa de arquitectura TI conforme a las necesidades de la UAECOB	N/A	Gestión Estratégica	Porcentaje de disponibilidad de la infraestructura tecnológica	Porcentaje	Impacto	0,97	Trimestral	Oficina Asesora de Planeación	0,70	0,96	0,97	0,99	1,00
Aumentar la efectividad de los servicios ofrecidos (usuarios internos y externos)	Implementar 100% del programa de arquitectura TI conforme a las necesidades de la UAECOB	N/A	Gestión Estratégica	Porcentaje de efectividad de los servicios TI	Porcentaje	Impacto	1,00	Trimestral	Oficina Asesora de Planeación	0,50	0,79	0,80	0,88	0,97
Aumentar la efectividad de los servicios ofrecidos (usuarios internos y externos)	Implementar 100% del programa de arquitectura TI conforme a las necesidades de la UAECOB	Diseñar e implementar el programa de arquitectura de TI de la UAECOB	Gestión Estratégica	% de avance en la implementación del programa de arquitectura de TI	Porcentaje	Gestión	1,00	Trimestral	Oficina Asesora de Planeación	0,50	0,79	0,80	0,32	44,00%
Optimizar los procesos de preparativos y respuesta	Implementar un programa de renovación de equipo menor, herramientas, accesorios y elementos de protección personal para la UAECOB	Ejecutar actividades de un programa de renovación de equipo menor, herramientas, accesorios y elementos de protección personal en la UAECOB	Manejo	Porcentaje de renovación de E.H.A. y E.P.P.	Porcentaje	Producto	0,95	Trimestral	Subdirección Operativa	0,70	0,89	0,90	0,24	0,24
Optimizar los procesos de preparativos y respuesta	Implementar un programa de renovación de vehículos para la Unidad Administrativa Cuerpo Oficial de Bomberos de Bogotá	Ejecutar actividades del programa de renovación de vehículos UAECOB.	Manejo	Porcentaje de renovación de vehículos operativos	Porcentaje	Producto	0,95	Trimestral	Subdirección Operativa	0,70	0,89	0,90	0,00	0,48
Fortalecer los procesos de atención	Implementar un programa de renovación de vehículos para la Unidad Administrativa Cuerpo Oficial de Bomberos de Bogotá	N/A	Manejo	Efectividad de los bomberos en la prestación del servicio		Impacto		Trimestral	Subdirección Operativa					
Fortalecer los procesos de atención	Ejecutar las actividades para gestionar, seguir y controlar todas la atención de incidentes o emergencias por la UAECOB.	Soportar la operación o la respuesta con técnica y tecnología	Manejo	Porcentaje de alertas por niveles de atención	Porcentaje	Gestión	0,95	Trimestral	Subdirección Operativa	0,70	0,89	0,90	0,24	0,24
Optimizar los procesos de preparativos y respuesta	Ejecutar las actividades para gestionar, seguir y controlar todas la atención de incidentes o emergencias por la UAECOB.	N/A	Manejo	Porcentaje de atención de emergencias o incidentes.	Porcentaje	Impacto		Trimestral	Subdirección Operativa				0,25	0,25
Aumentar la efectividad de los servicios ofrecidos (usuarios internos y externos)	Elaborar 1 plan de preparativos y continuidad del servicio para la UAECOB ante la eventual ocurrencia de un desastre en el Distrito Capital	Desarrollar el plan de continuidad de la operación sustentado en los planes de contingencia	Gestión Estratégica	Segunda fase del plan de continuidad	Porcentaje	Producto	1,00	Trimestral	Subdirección Operativa	0,70	0,89	0,90	0,00	0,00
Aumentar la efectividad de los servicios ofrecidos (usuarios internos y externos)	Elaborar 1 plan de preparativos y continuidad del servicio para la UAECOB ante la eventual ocurrencia de un desastre en el Distrito Capital	N/A	Manejo	Número de programas reformulados a partir de los modelos matemáticos	Númerico	Impacto		Trimestral	Subdirección Operativa					0,00
Aumentar la efectividad de los servicios ofrecidos (usuarios internos y externos)	Elaborar 1 plan de preparativos y continuidad del servicio para la UAECOB ante la eventual ocurrencia de un desastre en el Distrito Capital	Propuesta de documento de política pública.	Gestión Estratégica	Propuesta de documento de política pública	Porcentaje	Producto	1,00	Trimestral	Subdirección Operativa	0,70	0,89	0,90	0,00	0,00

# Proyectos Estratégicos

## Plan Estratégico Institucional

Para generar una gestión eficiente y efectiva de la gestión institucional, la entidad construyó una serie de indicadores de impacto asociados a los proyectos estratégicos, los cuales se alinearon al cumplimiento de los pilares y objetivos descritos en el Plan Estratégico Institucional- PEI, 2020-2024.

### % Promedio de avance total proyectos estratégicos



\* El promedio corresponde al la suma de avance de los indicadores de impacto de los proyectos estratégicos.

- Los valores porcentuales se analizan a partir de tres valores:
  - 1) Respecto a la meta establecida.
  - 2) Mediante la aplicación de la formula propuesta en cada uno de los metadatos del indicador. Para la explicación se debe contemplar dos criterios para entender los avances, el primero hace relación, a la meta de corte acumulativo anual y el segundo, a las metas de cumplimiento trimestral.
  - 3) El tipo de acumulación que busca el indicador (Mantener, Incrementar, disminuir).

\* Los rangos de valoración son: Rojo (deficiente), amarillo (aceptable) y verde (satisfactorio). Se estandarizaron de acuerdo a avances promedio de 25% por cada trimestre en relación a una meta anual de 100%.

A continuación se presenta una relación de los proyectos estratégicos con el PEI, para posteriormente presentar los resultados de los indicadores por proyecto

A continuación se presentan los indicadores compuestos, de los proyectos estratégicos de la UAE, Cuerpo Oficial de Bomberos de Bogotá, Posteriormente se presentaran los resultados de todos los indicadores de manera individual.

# Tabla # 2 Indicadores de Impacto

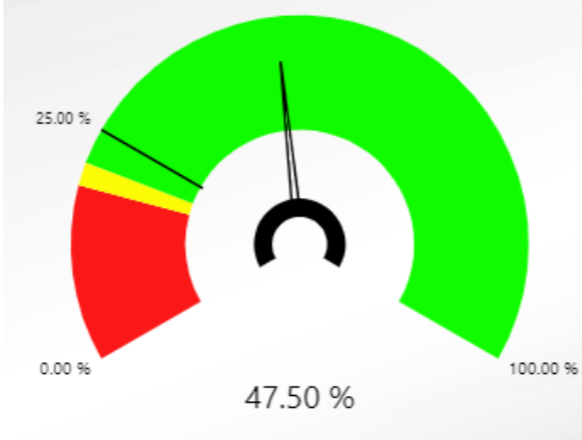
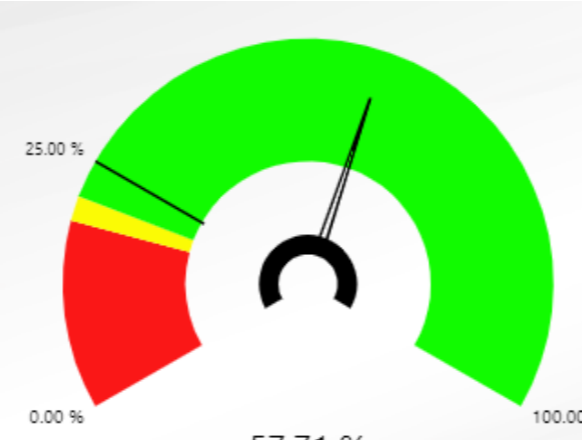
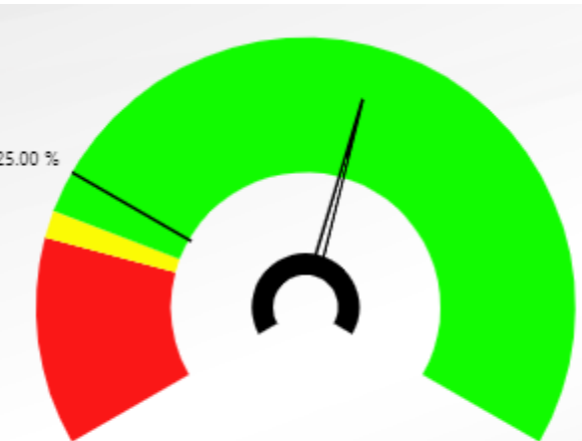
## Plan Estratégico Institucional

Tabla 2. Indicadores de Impacto PEI

Proyecto Estratégico	Responsables	Avance del indicador	Observación
Ejecutar las actividades para gestionar, seguir y controlar todas la atención de incidentes o emergencias por la UAECOB.	Subdirección Operativa.	<p>24.38 %</p>	El promedio de avance de este indicador incluye los avances en los porcentajes de alerta por niveles de atención, y los porcentajes de atención de emergencias o incidentes. Con reportes del <b>28,76%</b> y <b>26%</b> respectivamente
Habilitar 3 servicios ciudadanos digitales básicos en la UAECOB.	Oficina Asesora de Planeación.	<p>99.42 %</p>	En la Unidad Administrativa Especial, Cuerpo Oficial de bomberos se han habilitado <b>2</b> de 3 servicios ciudadanos digitales, los cuales son: web services entre Bogotá Te Escucha y El gestor documental (ControlDoc), que permite la gestión en línea de los PQRSD y la puesta en marcha del sistema de atención de turnos (Digiturno), el cual permite administrar los turnos de atención de los ciudadanos y tipificar los tramites de la ciudadanía. El promedio de avance de este indicador esta asociado a la mejora de interacción de los usuarios con los canales de servicios.
Implementar un programa de renovación de equipo menor, herramientas, accesorios y elementos de protección personal para la UAECOB.	Subdirección Operativa.	<p>23.75 %</p>	Durante el segundo trimestre de 2022, se llevó a cabo los procesos de contratación de equipos de protección personal (E.P.P.), a través de licitación pública No.06/2022, que consta de cuatro (4) grupos:  <b>Grupo #1:</b> Guantes para el combate de incendios estructurales, <b>Grupo #2:</b> Cascos para la atención de incendios forestales, <b>Grupo #3:</b> Capuchas, monjas – hood o protectores faciales para el combate de incendios, <b>Grupo #4:</b> trajes para la atención de incidentes y emergencias en cuerpos laminares.

# Tabla. # 2 Indicadores de Impacto Plan Estratégico Institucional

Continuación Tabla 2, Indicadores de Impacto PEI

Proyecto Estratégico	Responsable (s)	Avance	Observación
Implementar un programa de renovación de vehículos para la Unidad Administrativa Cuerpo Oficial de Bomberos de Bogotá.	Subdirección Operativa-Subdirección Logista		El avance del indicador se encuentra asociado a la gestión realizada con la estructuración de documentos precontractuales para el proceso de adquisición de vehículos.
Implementar 1 plan de ajuste y sostenibilidad del MIPG en la UAECOB.	Oficina Asesora de Planeación-Subdirección Corporativa-Subdirección de Gestión Humana		El porcentaje de avance del proyecto, es el promedio del indicador del nivel de percepción de la ciudadanía en términos de confianza, oportunidad, corresponsabilidad y prestación del servicio, indicador calculado a partir de encuestas aplicadas por servicio al ciudadano, de igual manera se promedia el indicador de población impactada en el marco de los programas de sostenibilidad, la implementación del plan de gestión documental, el plan estratégico del talento humano y la implementación de la matriz FOGEDI.,
Implementar 100 % del plan de gestión de riesgo para los procesos de conocimiento y reducción en incendios, incidentes con materiales peligrosos y escenarios de riesgos.	Subdirección de Gestión del Riesgo		Se evidencian avances significativos en programas de formación y capacitación que inciden en la reducción de incendios, así como en las campañas implementadas por la Subdirección de Gestión del Riesgo

# Tabla# 2 Indicadores de Impacto

## Plan Estratégico Institucional

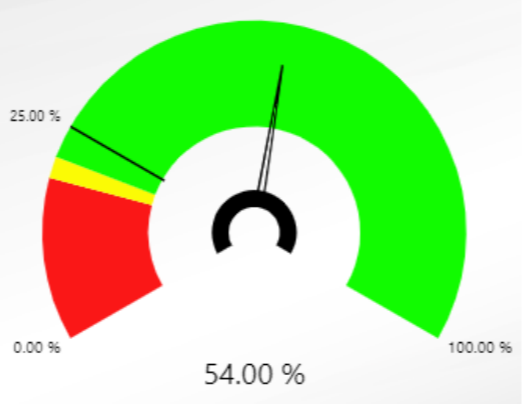
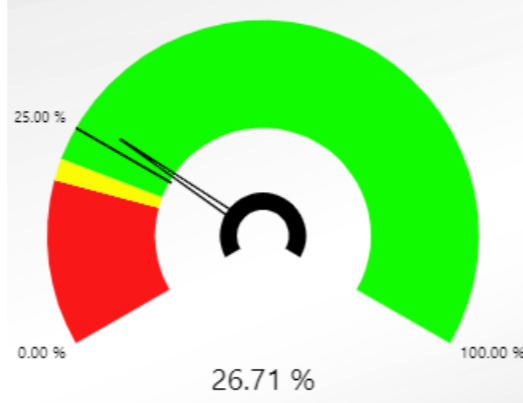
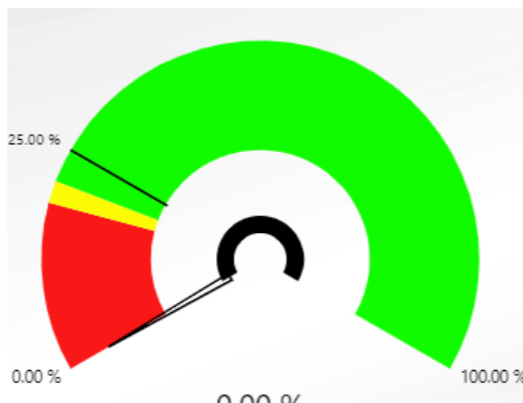
Continuación Tabla 2, Indicadores de Impacto PEI

Proyecto Estratégico	Responsable (s)	Avance	Observación
Implementar 100% de un programa de mantenimiento a las estaciones de bomberos de Bogotá.	Subdirección Corporativa.		El <b>58,32%</b> de avance en este indicador es producto de un porcentaje de <b>73,26%</b> en la entrega de bienes y servicios, así como del cumplimiento del plan de mantenimiento de los vehículos con un porcentaje de avance del <b>77%</b> y un porcentaje de cumplimiento del plan de mantenimiento preventivo y predictivo de las estaciones del <b>50%</b> en el año es decir del <b>25%</b> para cada trimestre de la presente vigencia.
Implementar 100% del modelo de seguridad y privacidad de la información en la UAECOB alineado a la Política de Gobierno Digital.	Oficina Asesora de Planeación.		Los avances en el presente indicador, se encuentran asociados a la actualización de la política institucional de seguridad y privacidad de la Información, así, como de actividades asociadas a la consolidación del modelo de seguridad y privacidad de la información, en el cual se observa un avance del <b>71%</b> en lo corrido del año, llegando casi a alcanzar la meta anual del <b>76%</b> .
Implementar 100% del programa de arquitectura de TI, conforme a las necesidades de la UAECOB.	Oficina Asesora de Planeación.		Se evidencia un avance significativo en asegurar la disponibilidad de la infraestructura tecnológica de la entidad la cual es del <b>99,82%</b> del mes Sin embargo en la implementación del programa de arquitectura, existe un avance bajo del <b>44%</b> , por lo que se recomienda focalizar la gestión este tema para alcanzar los objetivos institucionales.

# Tabla, # 2 Indicadores de Impacto

## Plan Estratégico Institucional

Continuación Tabla 2, Indicadores de Impacto PEI

Proyecto Estratégico	Responsable (s)	Avance	Observación
Implementar 100% el programa de Capacitación, formación y entrenamiento al personal uniformado de la Unidad Cuerpo Oficial de Bomberos de Bogotá.	Subdirección de Gestión Humana		<p>Se evidencian un <b>54,00%</b> en el impacto del programa de capacitación y entrenamiento del personal de Unidad Administrativa especial, Cuerpo Oficial de Bomberos de Bogotá, este indicador esta compuesto de tres variables.</p> <ol style="list-style-type: none"> <li>1. La Satisfacción de los servidores y colaboradores.</li> <li>2. La formación de servidores y colaboradores</li> <li>3. Las evaluación de desempeño de servidores junto con la valoración de la productividad de los colaboradores</li> </ol>
Reforzar, adecuar y ampliar 6 estaciones de Bomberos	Subdirección de Gestión Corporativa		<p>Este indicador se encuentra asociado a tres temas; primero, la elaboración de los estudios y diseños técnicos para la construcción de las Estación de Bomberos Puente Aranda B-4, Caobos Salazar B-13, Ferias B-7, cuyo avance, es la estructuración del estudio previo preliminar para la contratación de los estudios y diseños de las estaciones Caobos Salazar y Ferias. Segundo, la adecuación de las estaciones de Candelaria y la Estación Central, aspecto en el cual se avanza en la elaboración del estudio previo preliminar para la contratación de las adecuaciones, y tercero, la construcción de la estación Marichuela la cual presenta un avance del 13%</p>
Poner 3 espacios nuevos en funcionamiento para la gestión integral de riesgos, incendios, incidentes con materiales peligrosos y rescates en todas sus modalidades	Subdirección de Gestión Corporativa		<p>Si bien existe un reporte de avance del 15%, debido a que se oficializó el proceso de articulación y la solicitud ante la empresa de Acueducto de Bogotá para la entrega en comodato del predio la Alemana, no se evidencia el desarrollo de la acción de nuevos espacios habilitados para el desarrollo de la misionalidad de la UAECOB, por ende el indicador se mantiene en 0% de avance acorde a lo reportado en el SEGPLAN</p>